



1. Vereinscup @Wiesensee

18.04.2026

Caddybook

Tabelle, Ergebnisse, Flights, etc.:

https://docs.google.com/spreadsheets/d/1y8M10lhVsZfiURqYKeVIORDNSoQlVWoIAp_Sl3sJoUQ/edit?usp=sharing

Scoring Formular: <https://forms.gle/ppPa8gUH9CNcaa1X9>

Essen vorbestellen bis Sonntag 12.04.2026, 23:59 über folgendes Formular:

<https://forms.gle/foA7pFrmHZ8aaqqkB8>

Wer nicht rechtzeitig vorbestellt muss sich selbst versorgen, es wird nicht wie letztes Jahr flexibel Speisen zum Erwerb ohne Vorbestellung geben!

Es wird neben den vorbestellten Mahlzeiten morgens Kaffee und ganztägig alkoholische und alkoholfreie Getränke zu kaufen geben.

Zeitplan:

Freitag: Freies Training 17-20 Uhr

Samstag, 18.04.2026, 1. Vereinscup @ Wiesensee:

8:00 - 8:30: Anmeldung / Registration

8:30: Players Meeting

ca. 9:00 - 11:30: 3x6 Bahnen Gruppenphase

ca. 12:00 - 13:00: Viertelfinale und 1. Platzierungsrunde (8 Bahnen)

ca. 13:00 - 14:00: Mittagspause in der Beach Bar (Essen vorbestellen!)

ca. 14:00 - 15:00: Halbfinale und 2. Platzierungsrunde (8 Bahnen)

ca. 15:15 - 16:15: Finale und Spiel um den 3. Platz (8 Bahnen)

ca. 16:45 - 17:00: Siegerehrung

im Anschluss: Tombola und Abend ausklingen lassen, die Beachbar bleibt offen

Sonntag, 19.04.2026, 6. Wiesensee Open:

08:00-08:30 Anmeldung

08:30 Players Meeting

ca. 09:00 Start Runde 1

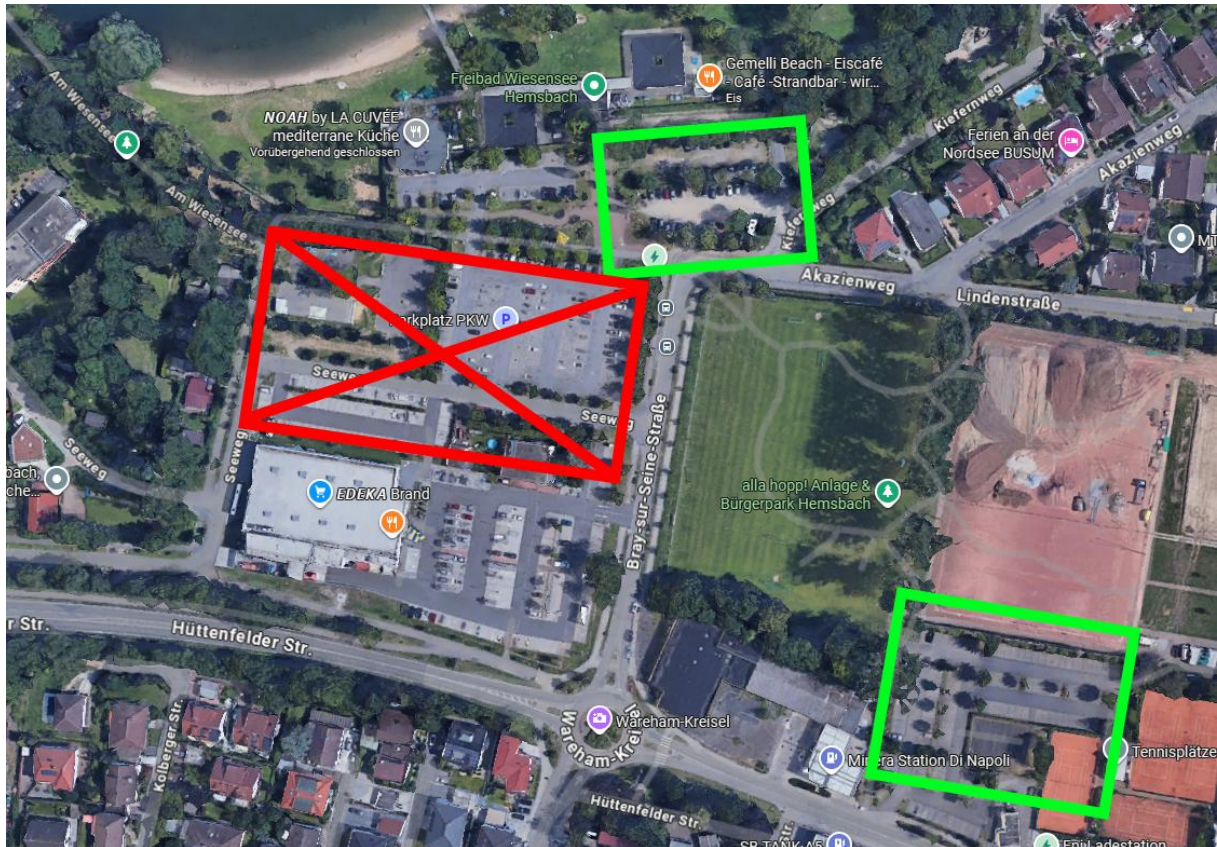
ca. 11:00 Start der 2. Runde direkt im Anschluss an die 1.

ca. 13:00-14:00 Mittagspause

ca. 14:00 Start 3. Runde (ca. 1 Stunde nachdem alle mit der 2. Runde fertig sind)

ca. 16:20 Siegerehrung

Da Samstag auf dem großen Parkplatz vorm See ein Flohmarkt stattfindet, sind die Parkplätze direkt am See begrenzt. Wenn diese voll sind, bitte stattdessen auf den Parkplätzen der Hans-Michel-Halle parken. In der folgenden Grafik sind die erlaubten Schotterparkplätze am See und die an der Hans-Michel-Halle grün markiert. Auf den Rot markierten Flächen kann wenn überhaupt nur Sonntag geparkt werden.



Tombola

presented by



*1 Los pro Person
als Playerspack*

*Deal (7€):
2 Lose +
2 0,5l Getränke*

*Jedes 10. los gewinnt:
10x22€ Discwolf
Gutschein*



*1 SU.VI Sonnenbrille
Albert Tamm Edition*

Modus und Regeln des 1. Vereinscups:

<p>Turniermodus</p>	<p>Beim Vereinscup am Wiesensee treten immer zwei Teams in Matches gegeneinander an. Zunächst gibt es eine Gruppenphase in vier Gruppen mit je vier Teams, die Jeder gegen Jeden auf je 6 Bahnen gegeneinander antreten. Nach 3 Runden mit je 6 Bahnen stehen die Ergebnisse in den Gruppen fest.</p> <p>Anschließend stehen die KO-Runde und Platzierungsspiele an in 2 Begegnungen über jeweils 8 Bahnen für alle. Die Dritt- und Viertplatzierten der Gruppen spielen um das Ergebnis bis Platz 9. Die Erst- und Zweitplatzierten spielen in Viertel- und Halbfinale um den Einzug in das Finale</p> <p>Die vier besten Teams (Sieger der Viertfinals) qualifizieren sich für die finalen 8 Bahnen, in denen der Sieger und der 3. Platz unter den Augen der Zuschauer und übrigen Teams ausgespielt werden.</p>
<p>Team-zusammenstellung</p>	<p>Jedes Team besteht aus 4 Spieler:innen + ggf. Ersatz. Jedem Spieler wird eine der Positionen "MPO1", "MPO2", "Master" oder "FPO/Junior" zugeordnet. Dabei sollte MPO1 der/die bessere Spieler:in als MPO2 sein (festgelegt anhand des Ratings). Die Positionen MPO1 und MPO2 können auch von Frauen, Mastern und Junioren besetzt werden, Master und FPO/Junior nur von Spielern der jeweiligen Divisionen.</p> <p>Für jede Runde (jeweils 6 oder 8 Bahnen) wird festgelegt, welche Positionen im Einzel und welche im Doubles gegeneinander antreten. Beispielsweise für die erste Begegnung in der Gruppenphase MPO1 und MPO2 im Doubles, Master und FPO/Junior im Einzel. Diese Zuordnung gilt für alle Teams für die jeweilige Runde. In jeder neuen Runde gibt es dann eine neue Einzel- und Doublesverteilung.</p>
<p>Auswechsellspieler</p>	<p>Für jedes Match können Teams mit Auswechsellspielern diese gegen Spieler in für sie zugelassene Divisionen einwechseln. Dabei gilt immer, dass der höher geratete Spieler der beiden MPO-Starter den MPO1-Slot einnimmt.</p>
<p>Duellmodus</p>	<p>Jede Begegnung zwischen 2 Teams besteht aus 3 Duellen: 1 Doubles und 2 Einzel. Die Duelle werden im Matchplay gespielt, man spielt also um den Sieg der einzelnen Bahnen, das bessere Ergebnis bekommt einen Punkt für die Bahn, bei gleichem Ergebnis bekommt jeder 0,5 Punkte. Das Team, das mindestens 2 der Duelle gewonnen hat, gewinnt die Begegnung. In der Gruppenphase gibt es für einen Sieg 2 Punkte, für ein Unentschieden 1 Punkt, für eine Niederlage keine Punkte. In der KO- und Platzierungsphase wird der Sieger bei einem Unentschieden nach den Duellen in einem Stechen ausgespielt.</p>

Doubles-Modus	<p>Alternate vom Tee, danach Best Shot</p> <p>Die Doubles Partner:innen werfen vom Tee immer abwechselnd, also eine Spieler:in bei geraden Bahnnummern, die andere Spieler:in bei ungeraden Bahnnummern.</p> <p>Ab dem zweiten Wurf wird Best Shot gespielt, es werfen also beide Spieler:innen und man darf sich aussuchen, von welcher Scheibe weitergespielt wird.</p>
Tiebreaker in Gruppenphase	<ol style="list-style-type: none"> 1. Punkte 2. Bessere Differenz Duelle 3. Bessere Differenz Bahnen 4. Direkte Begegnung Differenz Duelle (muss manuell überprüft werden) 5. Direkte Begegnung Differenz Bahnen (muss manuell überprüft werden) 6. Direkte Begegnung Ergebnis Doubles (muss manuell überprüft werden) 7. Stechen
Stechen	<p>Steht es am Ende eines KO-Runden-Spiels oder Platzierungsspiels unentschieden, wird der Sieger in einem Stechen ausgespielt.</p> <p>Das Stechen sollte ohne Anwesenheit des TD's direkt nach Beendigung des Spiels ausgetragen werden und wird in einer separaten Antwort im Scoring Formular eingetragen. Hierfür gibt es zwei Szenarien:</p> <ol style="list-style-type: none"> 1. Unentschieden in genau einem der Duelle: das unentschiedene Duell wird so lange weiter gespielt, bis eine Entscheidung gefallen ist (den Kurs einfach weiterspielen). 2. Unentschieden in allen 3 Duellen: Der Zufall (Scheiben flippen, Würfeln etc.) entscheidet darüber, welches der drei Duelle das Stechen ausspielt (Vorgehen ansonsten wie bei dem ersten Szenario).
Scoring	<p>Während/nach jeder Begegnung trägt je ein Spieler aus den beiden beteiligten Flights das Ergebnis (Doubles oder beide Singles) über Google Forms (siehe unten) Bahn für Bahn ein.</p> <p>Achtung! Ein Einloggen mit Google-Konto ist notwendig und eine Zwischenspeicherung von Teilergebnissen findet nur bedingt statt.</p> <p>Die Umfrage muss erneut durchgeklickt werden, die alten Eingaben sind aber vorausgefüllt. Eine Bearbeitung der Antworten nach dem Einreichen ist nur durch den TD möglich.</p>

Tabelle, Ergebnisse, Flights, etc.:

https://docs.google.com/spreadsheets/d/1y8M10lhVsZfIURqYKeVIORDNSoQlVWoIAp_Sl3sJoUQ/edit?usp=sharing

Scoring Formular: <https://forms.gle/ppPa8gUH9CNcaa1X9>



Die ausgewiesenen OBs gelten auf allen Spielbahnen

- Bahn 1: 88 m
- Bahn 2: 75 m
- Bahn 3: 55 m
- Bahn 4: 88 m
- Bahn 5: 96 m
- Bahn 6: 64 m
- Bahn 7a: 83 m
- Bahn 7b: 85 m
- Bahn 8a: 78 m
- Bahn 8b: 81 m

- Bahn 9: 42 m
- Bahn 10: 95 m
- Bahn 11: 82 m
- Bahn 12: 65 m
- Bahn 13: 69 m
- Bahn 14: 90 m



OB



88 m

Par 3



OB See, OB lang
OB über dem Zaun
Auf Bahn 2 Rücksicht nehmen!

Restaurant

← Bahn 3

OB



75 m
Par 3



OB See
OB über dem Zaun
Auf Bahn 1 Rücksicht nehmen!





55 m
Par 3




OB See
2 Mandatories
Bei Verpassen mit Strafpunkt
zur jeweiligen Dropzone

←
Bahn 4

DZ

DZ



Bahn 5 

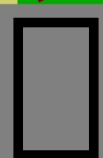
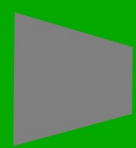


88 m

Par 3



OB See



← Bahn 6



96 m

Par 3

OB

OB links
OB Poolgelände





6

64 m

Par 3



← Bahn 7

Korb auf der Tischtennisplatte.
Auf Spieler hinter dem Korb
an Abwurf 11 Rücksicht nehmen

DISC GOLF VEREINSCUP



@WIESENSEE

OB



85 m

Par 3

OB See

OB über dem Zaun

Bahn 8

OB See

OB über dem Zaun



83 m

Par 3





81 m
Par 3



**DISC GOLF
VEREINSCUP**



@WIESENSEE



78 m
Par 3

OB über dem Zaun
Achtung! Bahn 10 kreuzt

OB über dem Zaun

OB



Bahn 10

9

42 m
Par 3

OB



DZ



OB über dem Zaun
Mandatory Rechts
Bei Verfehlen zur Dropzone
mit Strafpunkt



Bahn 11



95 m

Par 3



Rücksicht auf die Abwürfe
der Bahnen 11 und 12 nehmen

Bahn 12



OB

OB



82 m

Par 3

OB

Bahn 12

OB über dem Zaun und
auf dem Poolgelände





Bahn 13



65 m
Par 3

OB



Bahn 14

OB

OB über dem Zaun und
auf dem Poolgelände

OB





13

69 m

Par 3

OB

DZ



OB über dem Zaun
Mandatory links
Bei Verfehlen zur Dropzone
mit Strafpunkt

Bahn 14 →

OB



Bahn 1



90 m

Par 3

OB

OB über dem Zaun links
OB auf dem Poolgelände rechts
OB auf dem Gelände der Beachbar

