



KLEMETSRUD
DISKGOLFBANE

Caddybook



Velkommen til Klemetsrud Diskgolfbane. Banen går sørover i skogen og består av 18 hull. Det er gratis å bruke den for alle som ønsker å spille disk golf. Banen driftes av Klemetsrud IL.

REGLER FOR BRUK AV BANEN

Vis hensyn til andre brukere, dyr og naturen. Ikke kast hvis det er fare for å treffe andre. Selv om området er en Frisbeegolfbane skal vi alltid ta hensyn til turgåere og andre brukere av området, slik at det ikke blir farlige situasjoner eller forstyrrelser. Vær spesielt oppmerksom på hull 1 dersom det spilles fotball på banen. Selv om alle skal ta hensyn til hverandre er all ferdsel i området på eget ansvar.

TA MED DEG SØPPEL

Klemetsrudskogen er et flott område. Hjelp oss med å bevare det slik ved å alltid ta med deg søppelet ditt og kaste det i nærmeste søppelkasse. Dette gjelder selvsagt også sigarettneiper og snus. Knekk aldri grener eller ødelegg naturen på andre måter. Hvis du absolutt må jukse, ta heller et steg til siden så vi bevarer naturen og banen som den er tenkt. Klemetsrud vurderer fortløpende hvilke hindringer som skal bevares og hvilke linjer som kan åpnes.

PARKERING

All parkering skal skje på plassen nedenfor klubbhuset.

LOST DISC

Hvis du finner en disk som ikke er din, send en melding til eieren dersom denne har skrevet navn/nummer på disken. Avtal gjerne utveksling direkte eller ta den med til lost disc-kassen som vi har ved hull 1. Lost disc utleveres jevnlig. Sjekk Facebooksiden til Klemetsrud IL disk golf for datoer og klokkeslett.

KONTAKTINFORMASJON OG VIPPS

Har du innspill (både ris og ros) til forbedringer av banen, ta gjerne kontakt med oss på diskgolf@klemetsrudil.no

Det er gratis å spille på Klemetsrud Diskgolfbane. Likevel er det kostbart å vedlikeholde og bygge en skogsbane. Ønsker du å gi et bidrag til vedlikehold og videre bygging av banen, kan du vippse (f.eks 30,- pr runde) til #782942. Tusen takk!

	1	2	3	4	5	6	7	8	9	10	11	12	13	14	15	16	17	18	TOTALT
PAR	3	3	4	3	4	3	3	4	3	3	3	5	3	3	3	4	3	3	60
LENGDE	111	83	110	93	138	73	82	141	100	82	104	200	83	114	74	152	88	132	1948

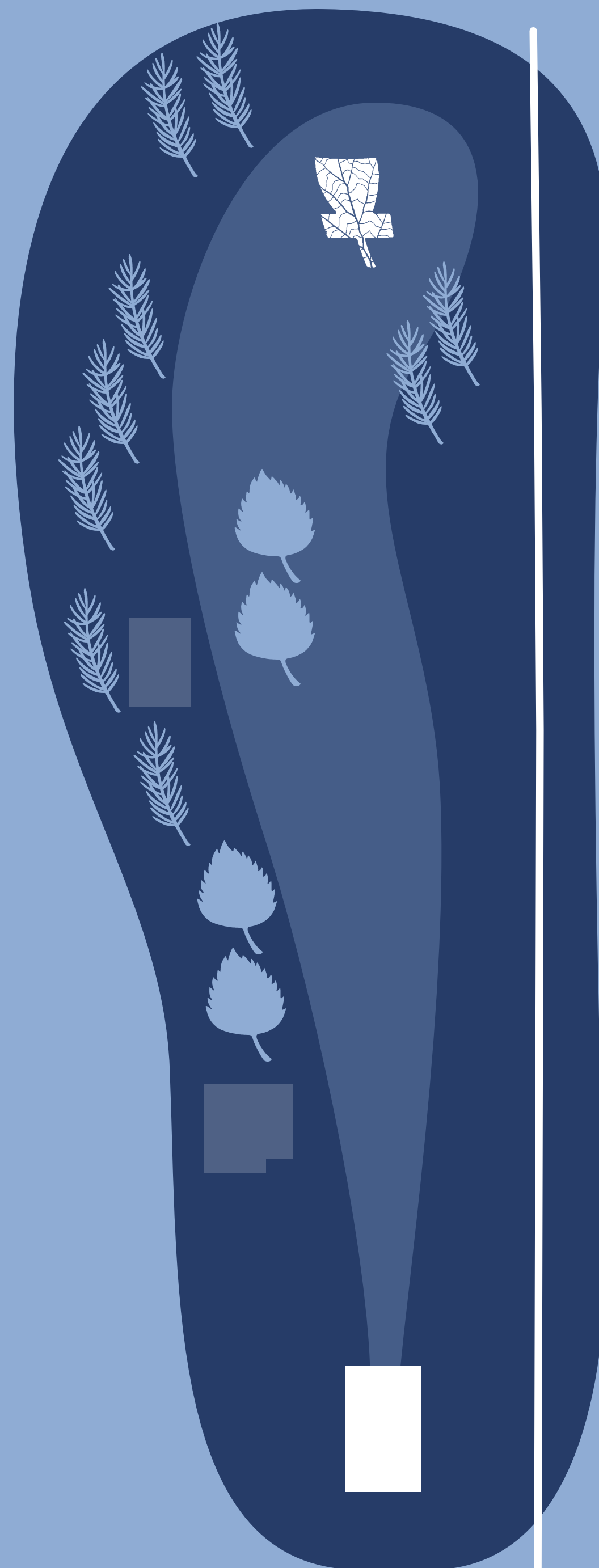


KLEMETSrud DISKGOLFbane



OB på fotballbanen

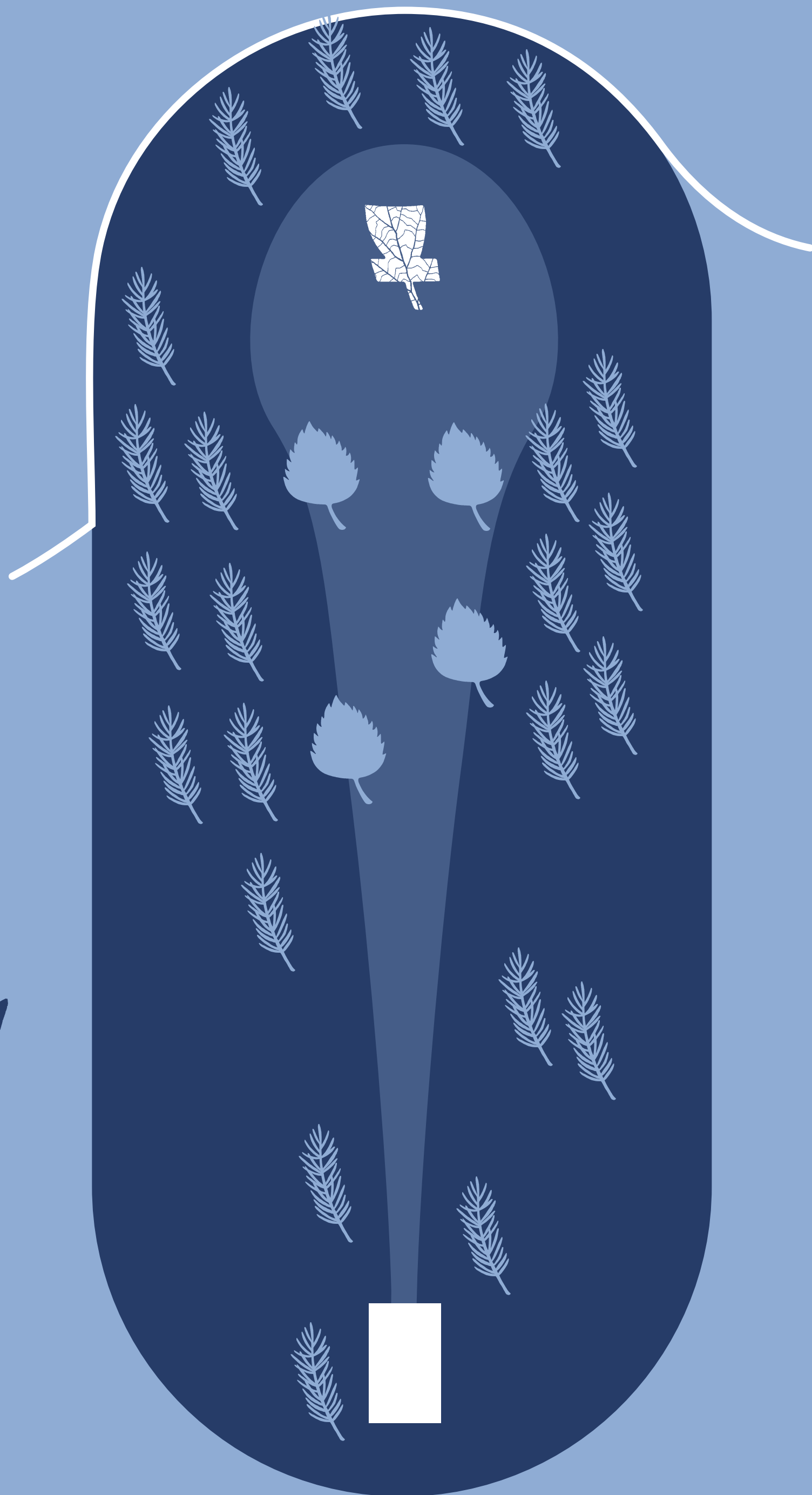
Ikke kast ut hvis det er noen på banen



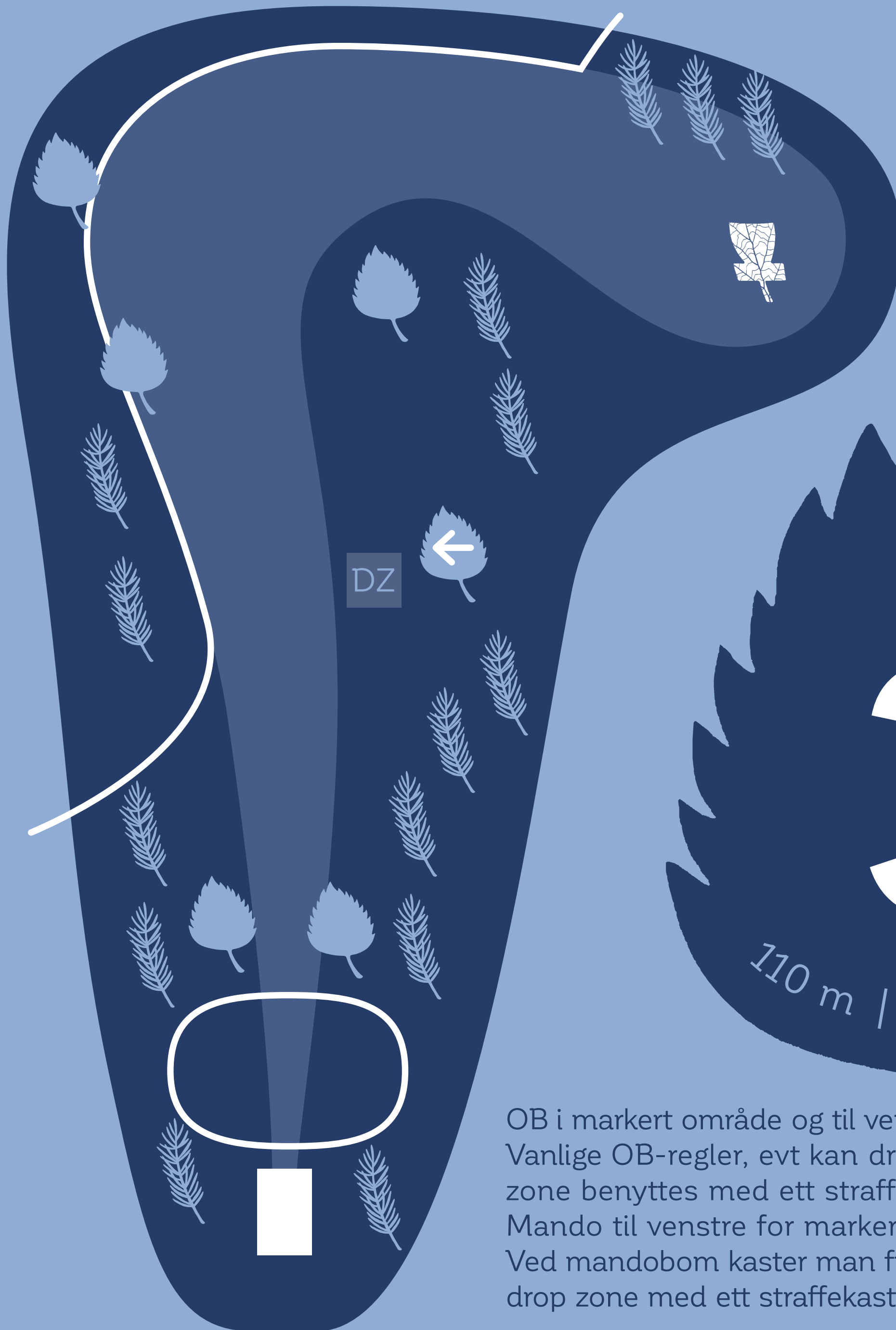
KLEMETSrud
DISKGOLFbane



OB rundt kurv.
Vanlige OB-regler.



KLEMETSrud DISKgolFBANE

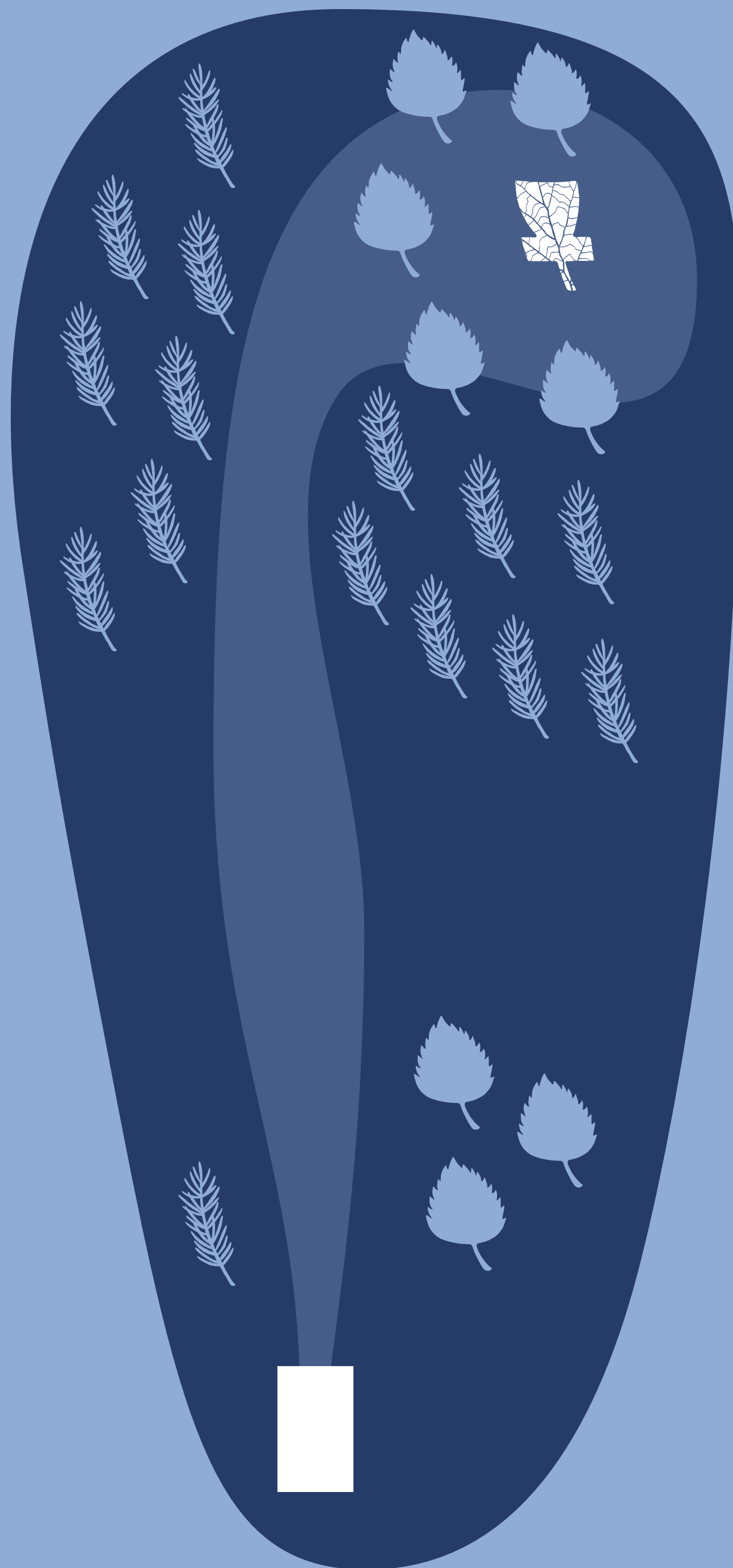


OB i markert område og til venstre.
Vanlige OB-regler, evt kan drop
zone benyttes med ett straffekast.
Mando til venstre for markert tre.
Ved mandobom kaster man fra
drop zone med ett straffekast.

KLEMETSrud
DISKGOLFbane



Det kan være spillere på green uten at du ser det. Sjekk gjerne at det er klart.



KLEMETSrud
DISKGOLFbane

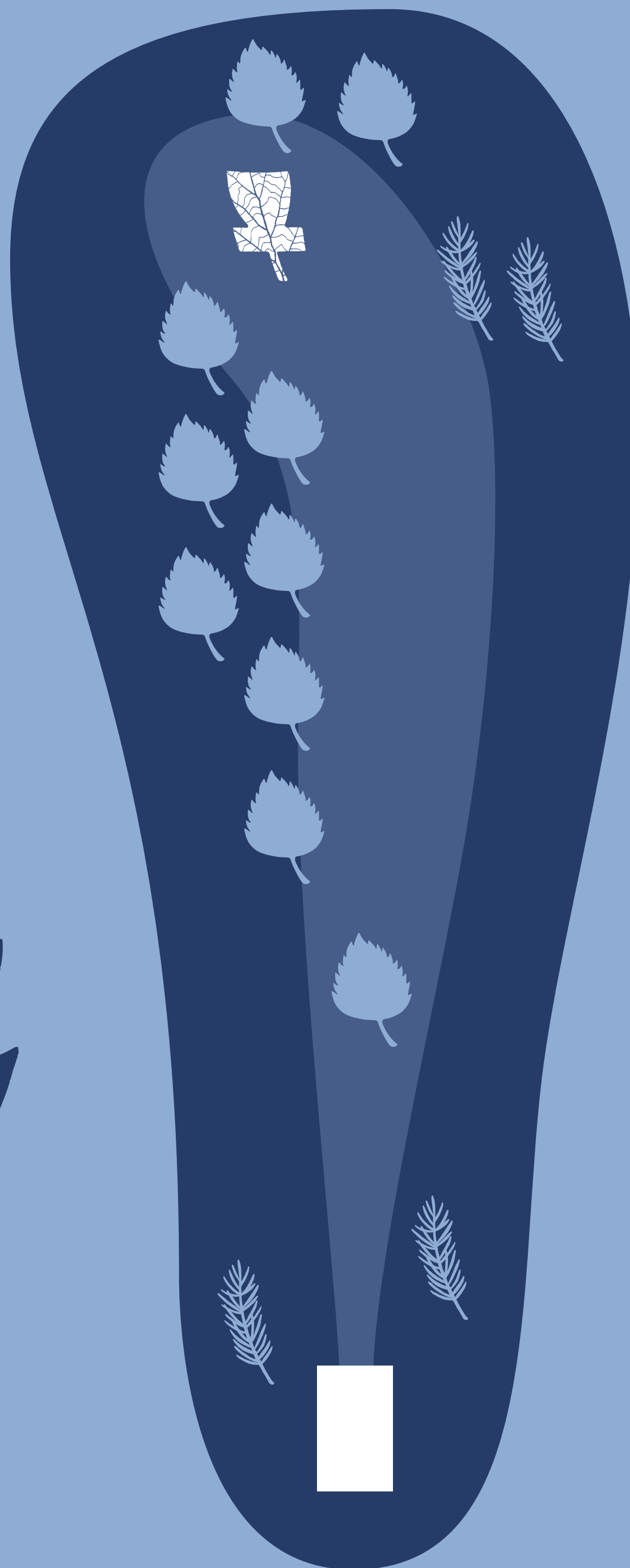


Ikke kast ut hvis det er spillere i fairway. Gå gjerne fram for å sjekke at det er klart.

KLEMETSrud
DISKgolFBANE



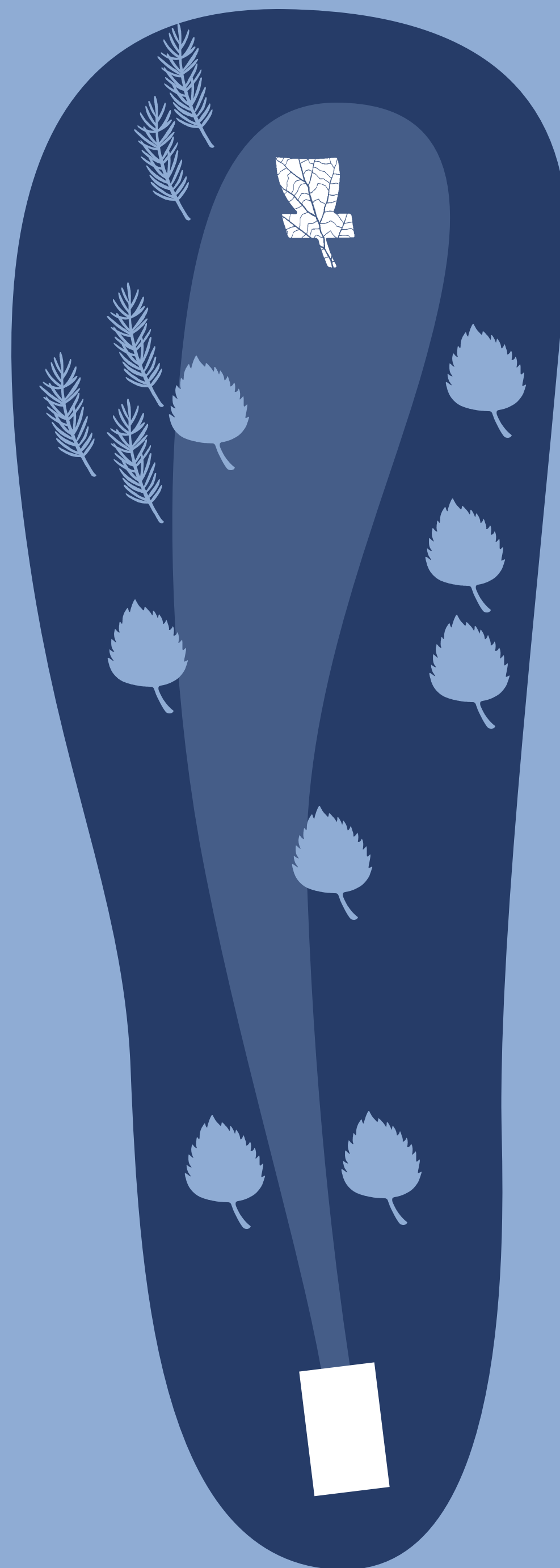
Ta hensyn til spillere
på hull 9. De har
forkjørsrett.



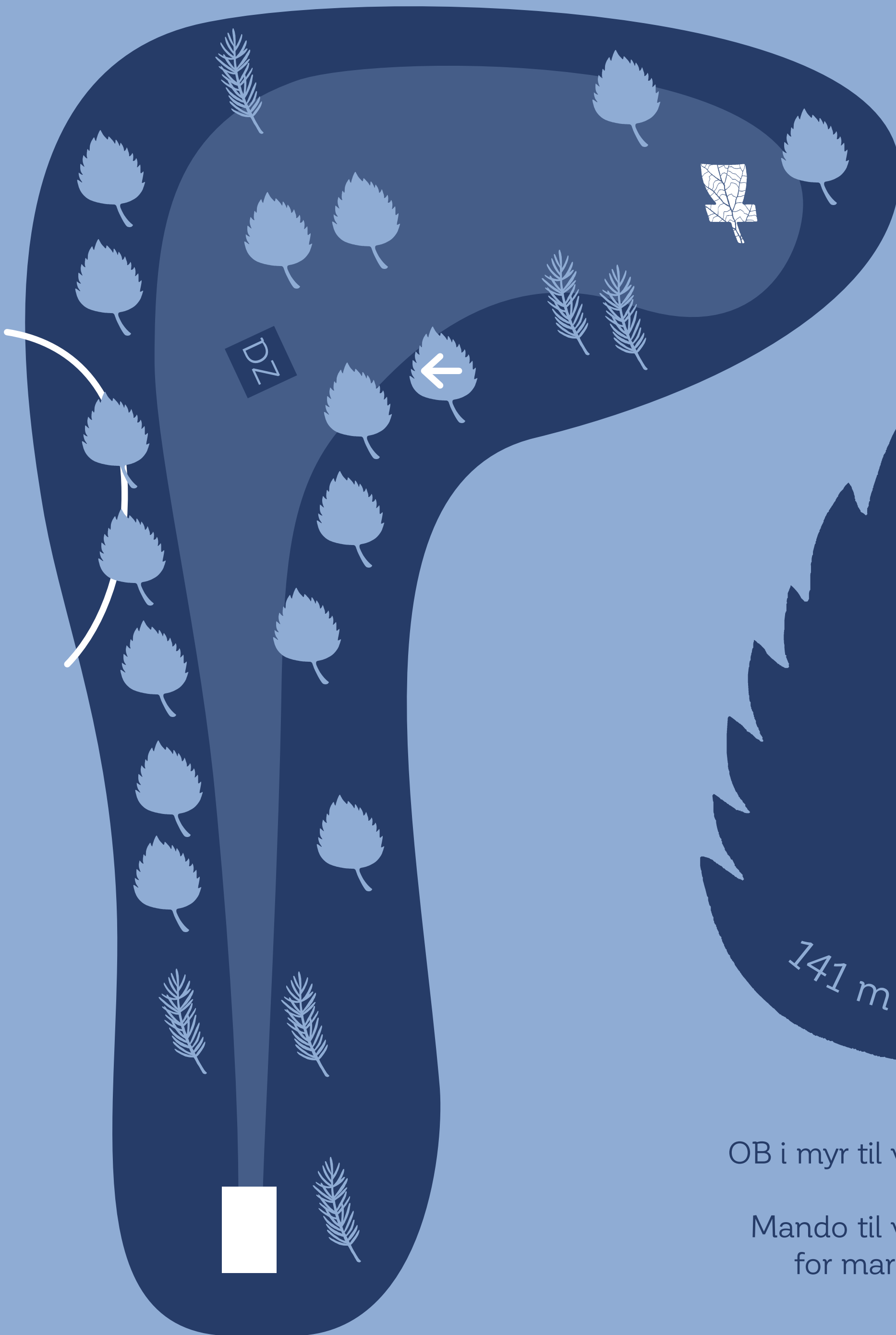
KLEMETSrud DISKGOLFbane



Ta hensyn til spillere
på hull 8. De har
forkjøringsrett.



KLEMETSrud
DISKgolFBANE



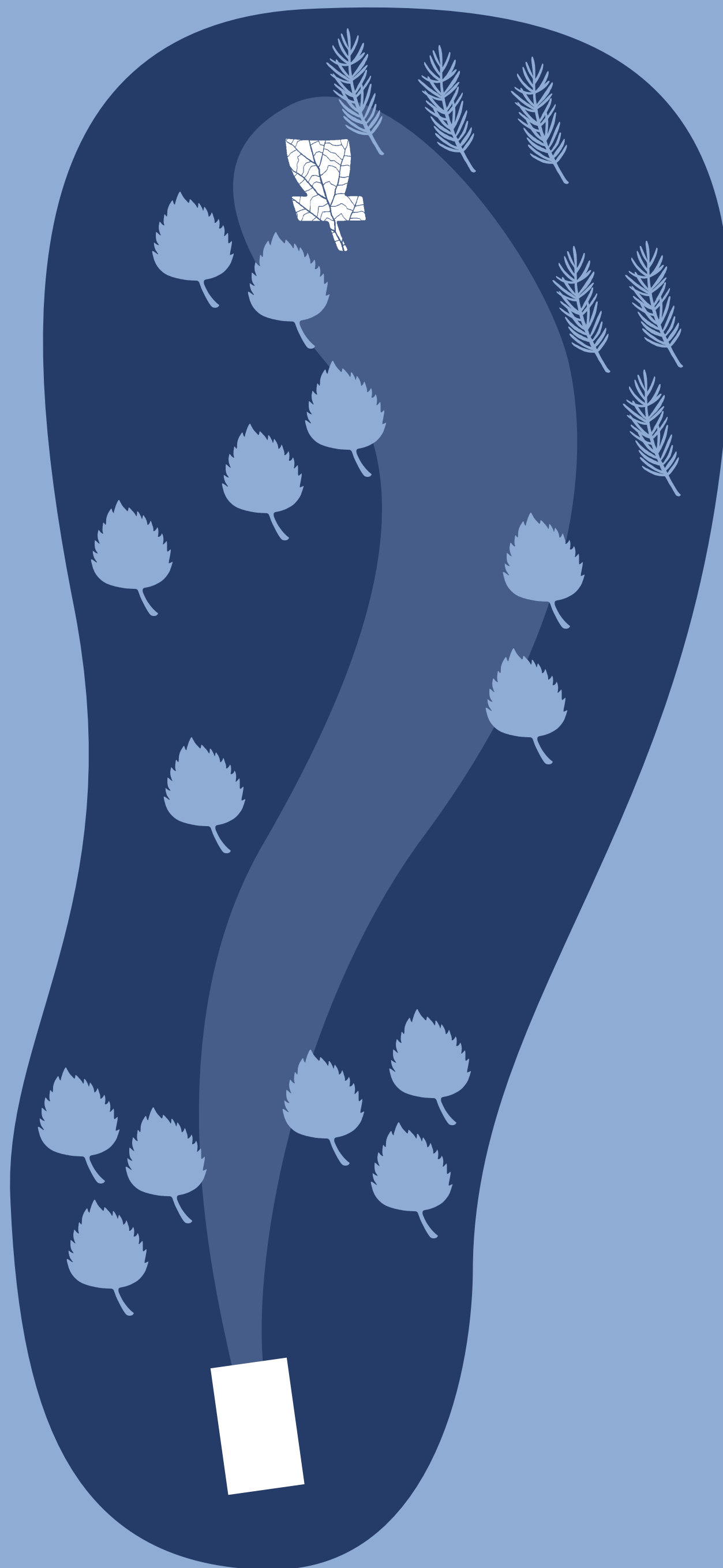
OB i myr til venstre

Mando til venstre
for markert tre

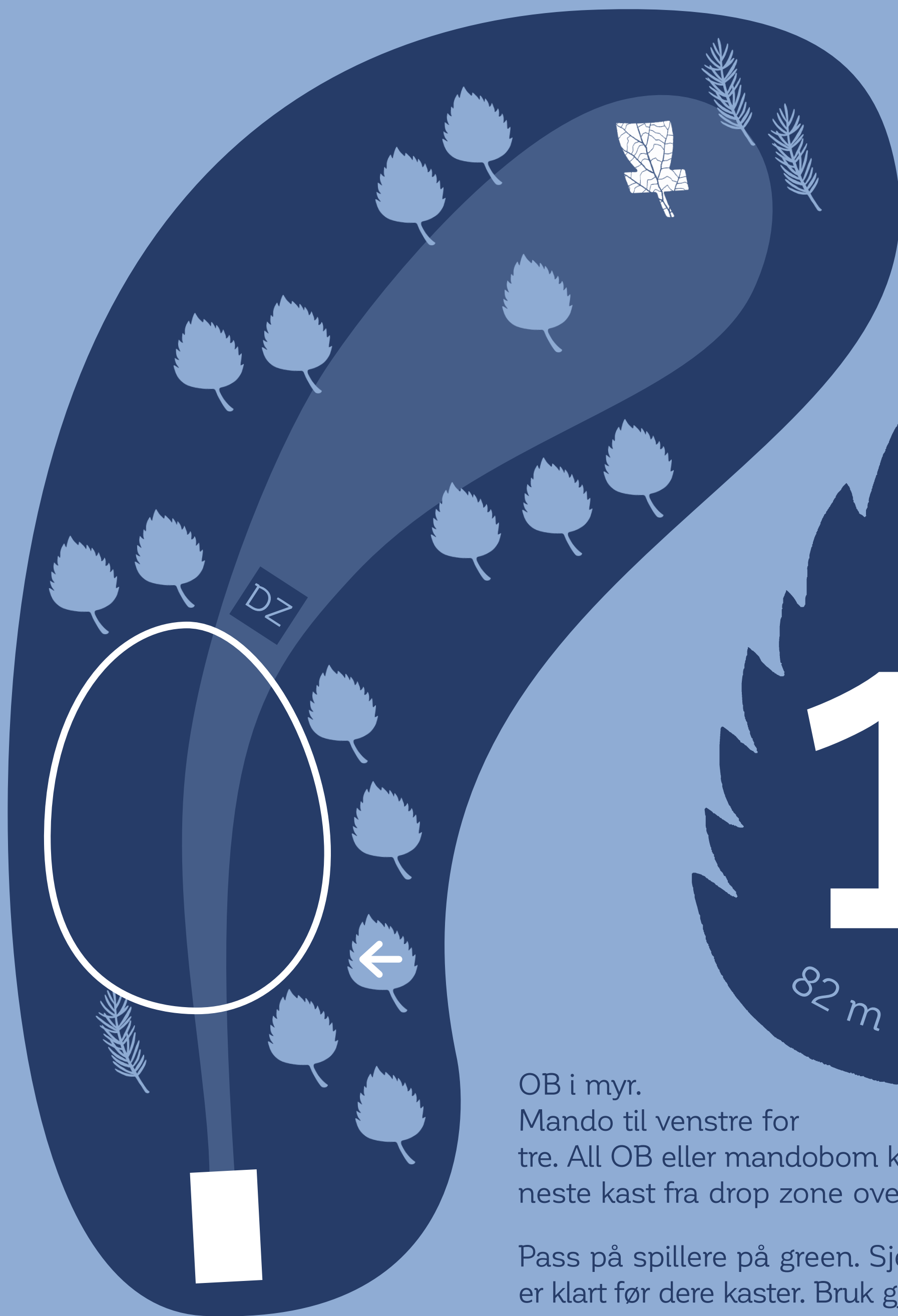
KLEMETSROD
DISKGOLFBANE



Ta hensyn til spillere
på hull 6, men dere
har forkjørsrett



KLEMETSRUD
DISKGOLFBANE



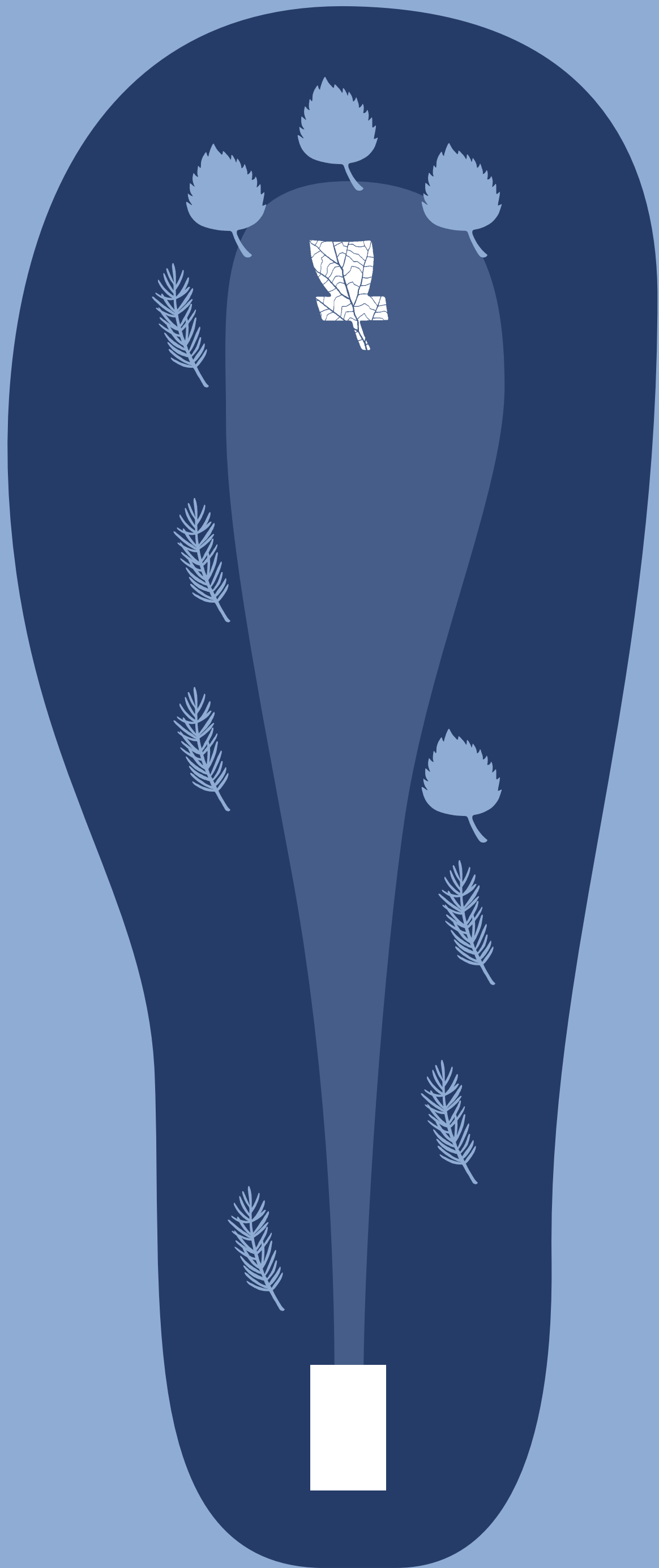
OB i myr.
Mando til venstre for
tre. All OB eller mandobom kaster
neste kast fra drop zone over myr.

Pass på spillere på green. Sjekk at det
er klart før dere kaster. Bruk gjerne spotter!

KLEMETS
RUD
DISKGOLFBANE



Ta hensyn til spillere
på hull 12 og hull 15.
De har forkjørsrett.



KLEMETSrud DISKGOLFbane



OB i elv og før elv

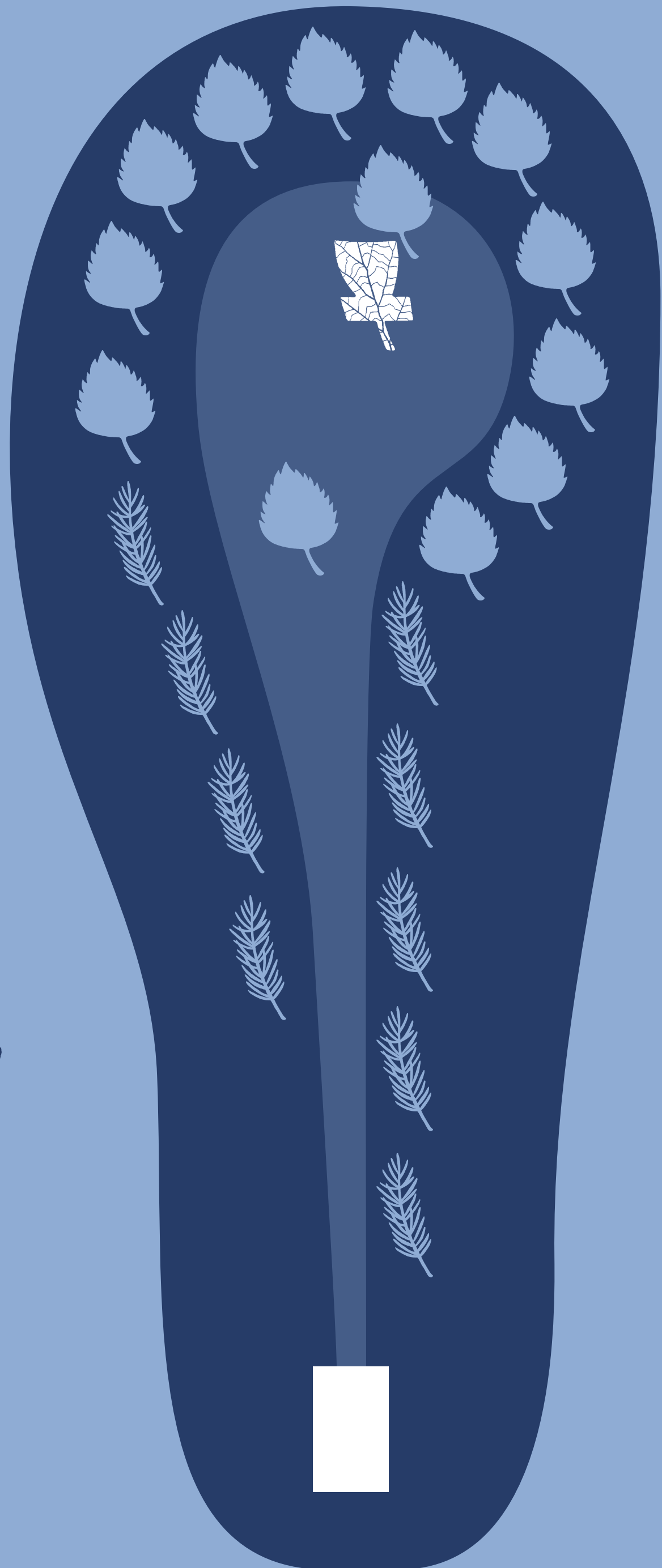
All OB fra drive kaster
neste kast fra drop zone
over elva. Ikke kast ut hvis
det er spillere i fairway.



KLEMETSrud
DISKgolFBANE



Mange træer, ikke bry
deg om dem. Det er
deg og kurven. Fokus!

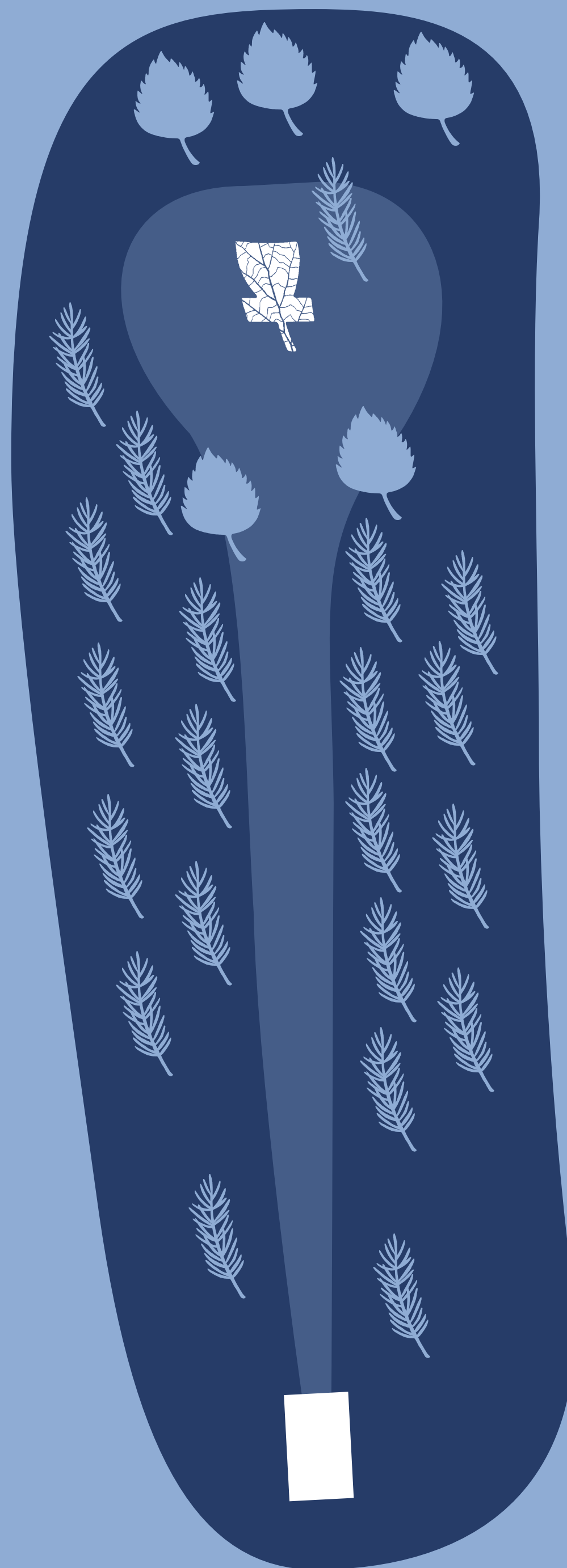


KLEMETSrud
DISKgolFBANE



OB i og over bekk bak kurv

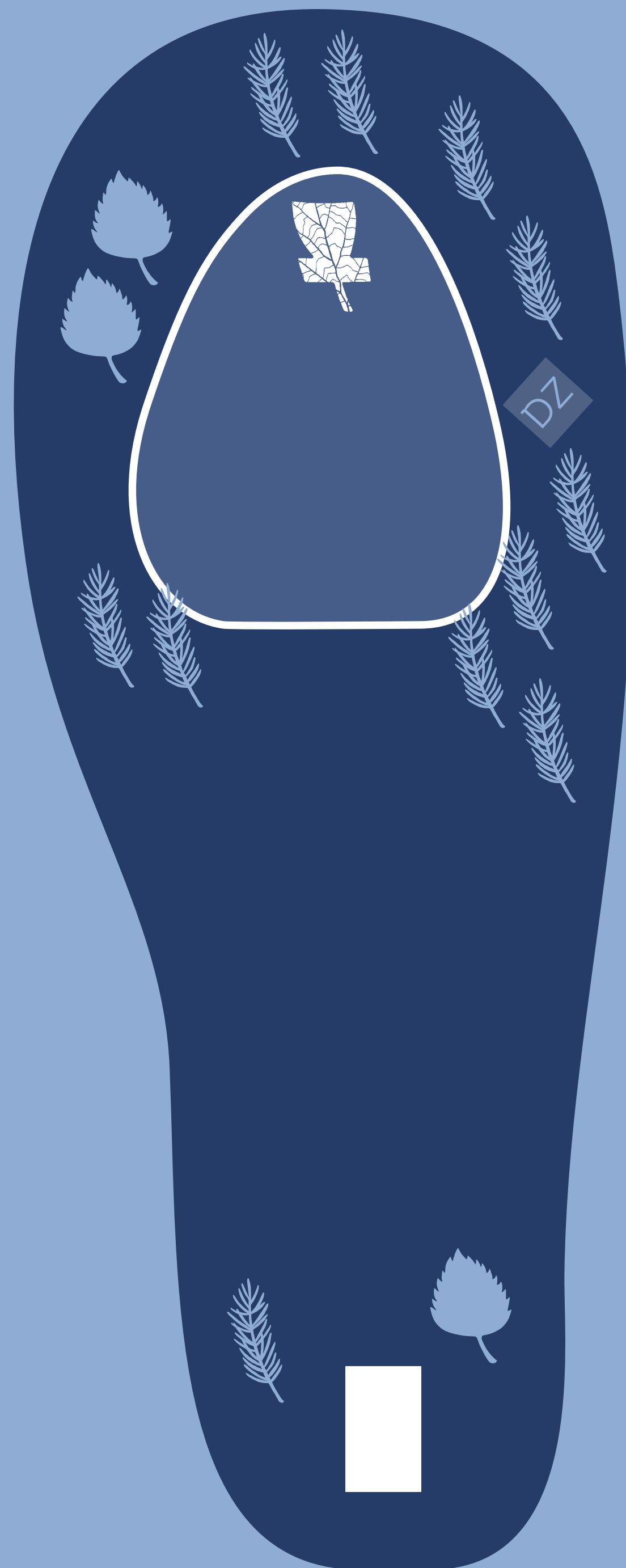
Ikke kast ut hvis det er spillere i fairway eller på green



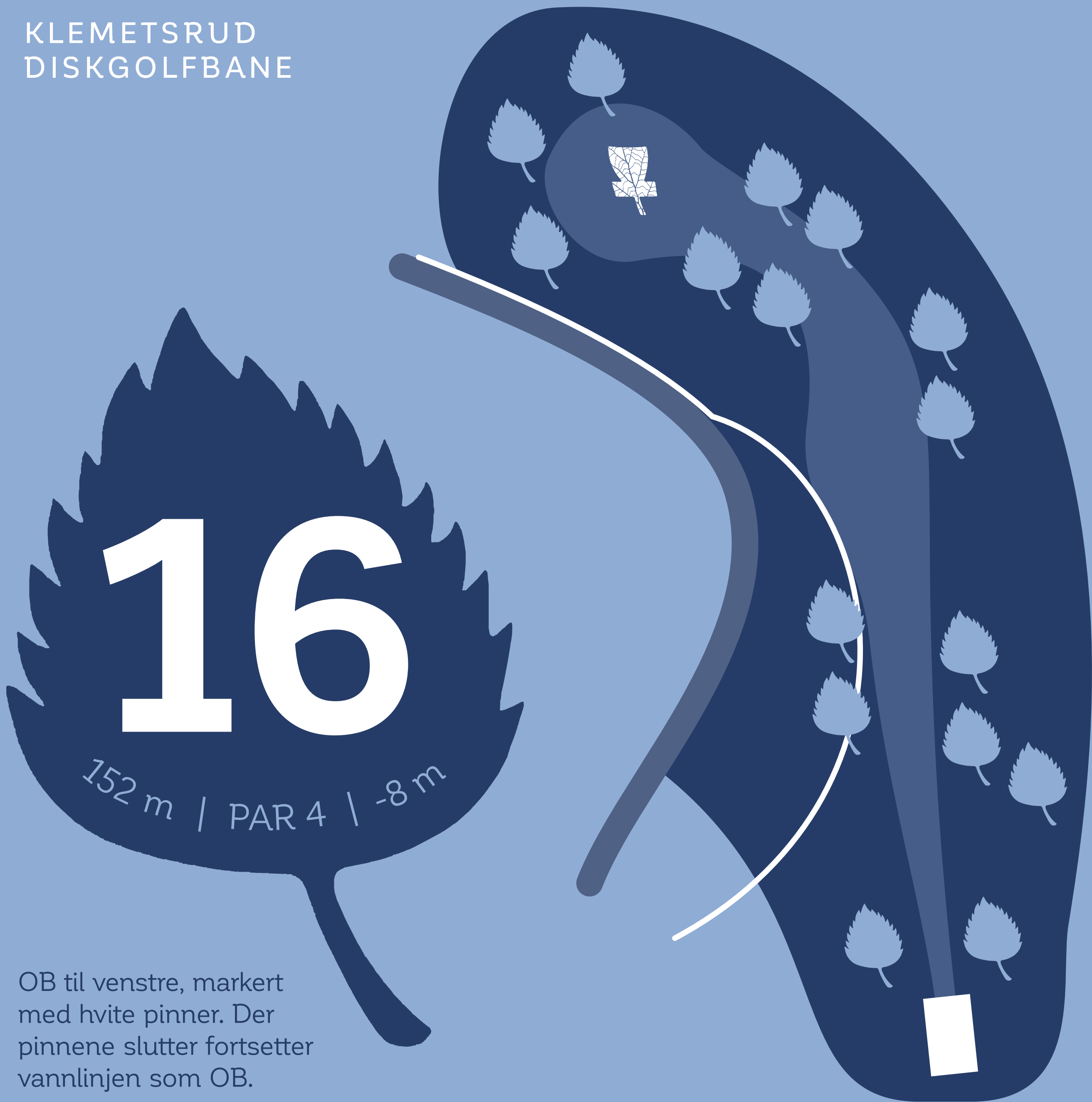
KLEMETSrud
DISKgolFBANE



OB-øy. Ligger du ikke god i øya, kaster du neste kast fra drop zone. Vanlig OB-regler etter drop zone.



KLEMETSrud
DISKgolFBANE

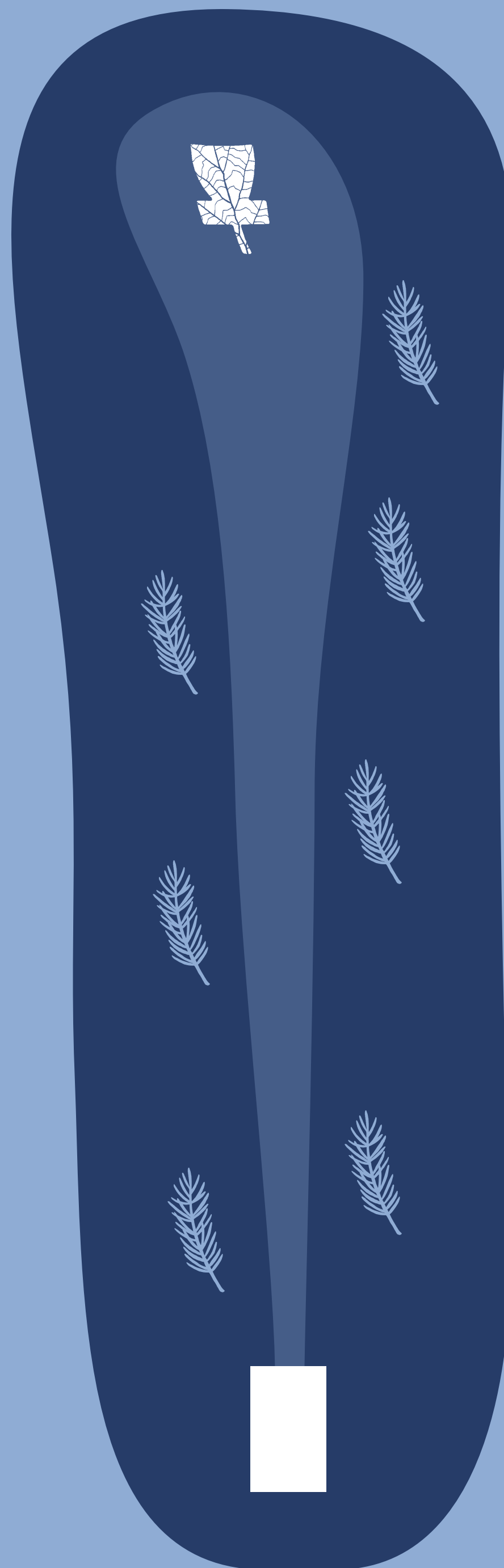


OB til venstre, markert med hvite pinner. Der pinnene slutter fortsetter vannlinjen som OB.

KLEMETSrud
DISKGOLFbane



Stor stein midt
i fairway. Ikke la
den psyke deg ut!



KLEMETSrud
DISKgolFBANE



OB bak kurv og til høyre.
Ikke kast ut hvis det er
spillere i fairway. Gå gjerne
litt frem for å sjekke at det
er klart.

