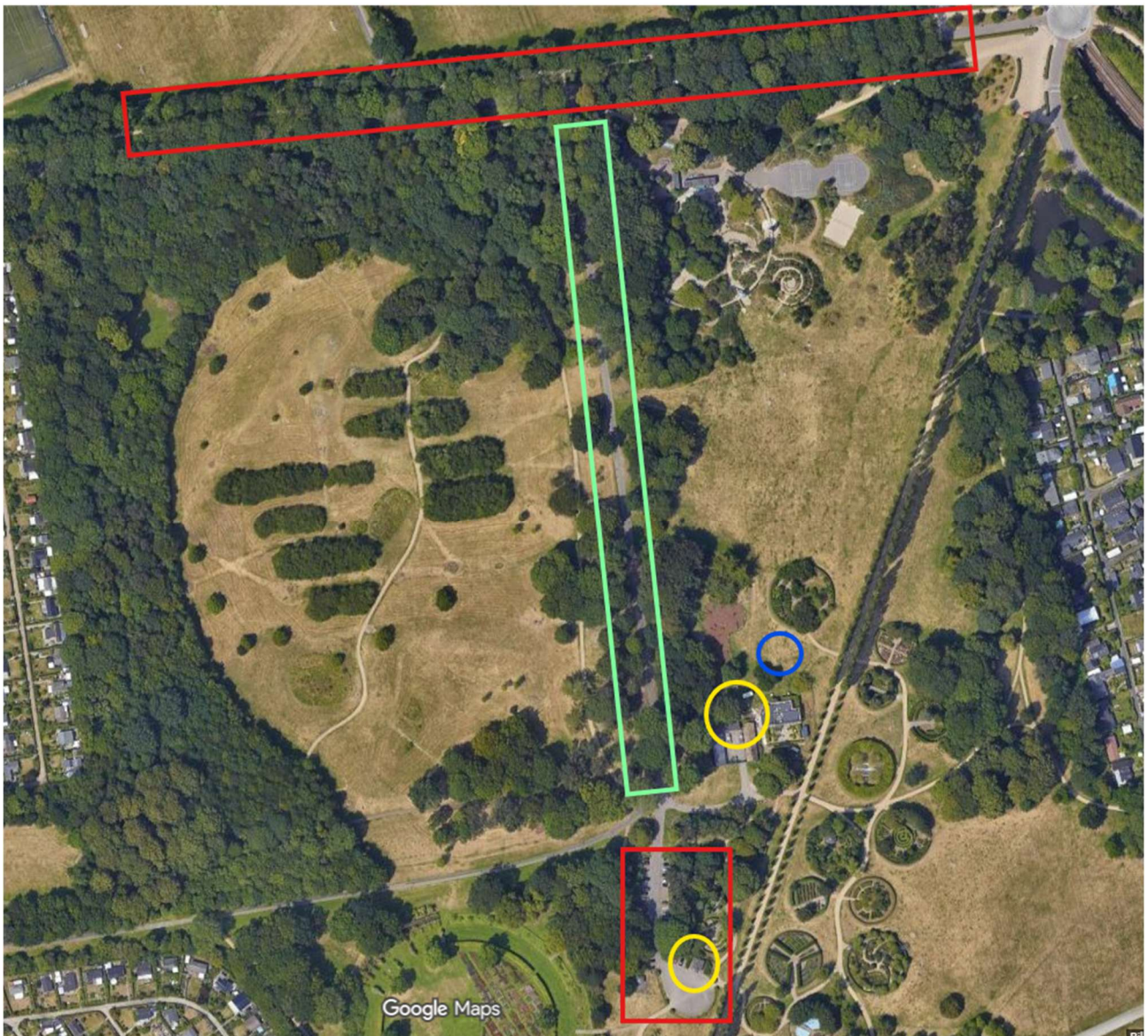


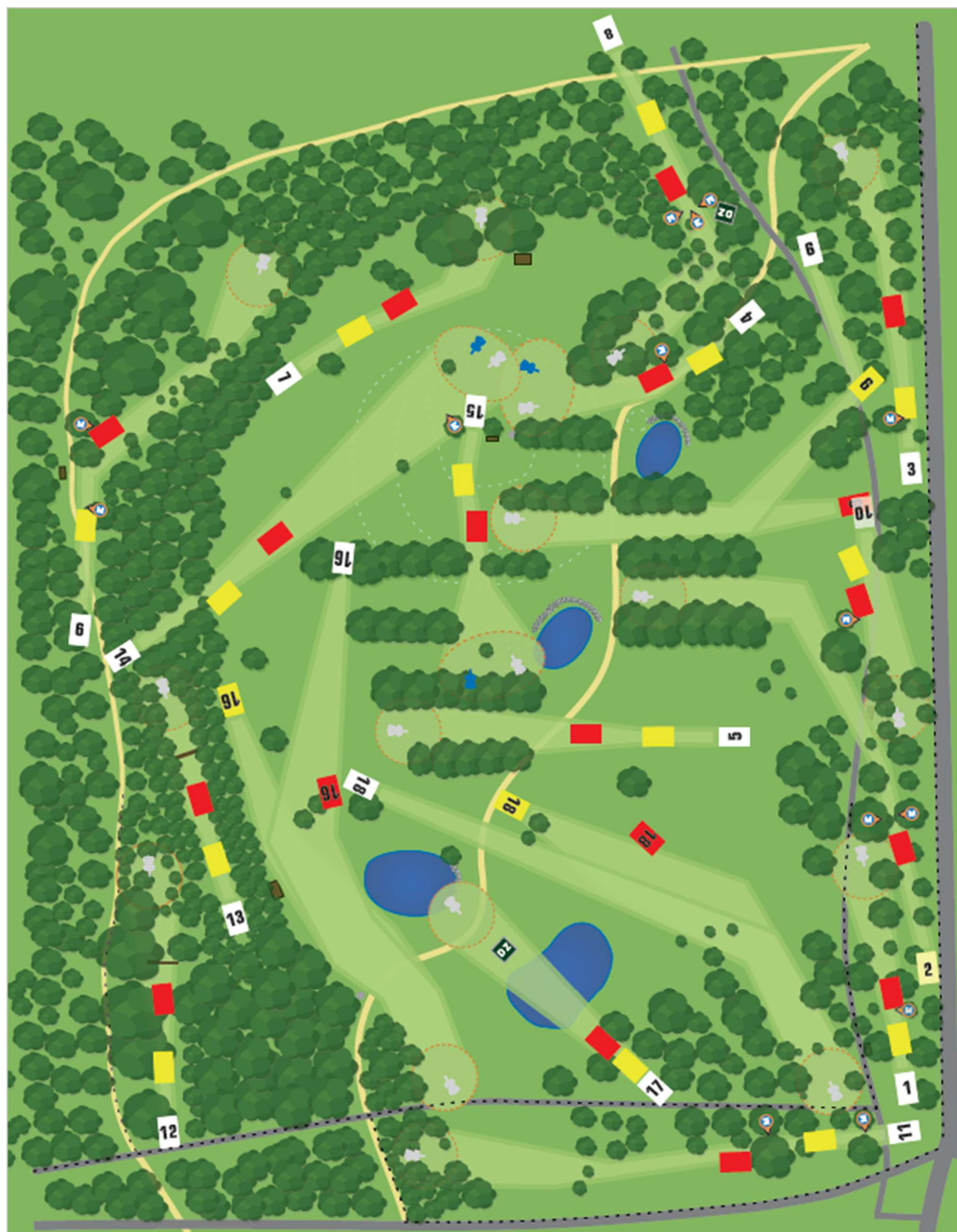
**Parkering i de røde firkanter**

**Parkering forbudt i den grønne firkant**

**Vandpost i den på cirkel**

**Toiletter i de gule cirkler**







PAR 3

69 m

Skrivergangen

OB på og over stien til venstre.  
OB på og over asfalten til højre.

Mandatory skal passeres  
venstre om - ellers spilles  
der fra DZ med  
ét straffekast.





PAR 3

80 m

Skrivergangen

OB på og over stien til venstre.  
OB på og over asfalten til højre.

Mandatory skal passeres  
venstre om - ellers spilles  
der fra DZ med  
ét straffekast.





# 2

PAR 4

189 m

Krogen

OB på og over asfalten  
til højre.

OB i "sørne" - markeret  
med hvidmalede sten.

Der skal spilles imellem de  
2 mandatories. Hvis en  
mandatory misses,  
spilles der fra DZ  
med ét straffekast.



**3**

PAR 3

**87 m**

Efeusvinget

OB på og over asfaltvejen  
til højre.





4

PAR 3

71 m

Hold Linien

OB i "søen" - markeret med hvidmalede sten.

Mandatory skal passeres venstre om - ellers spilles der fra DZ med ét strafkast.



4

PAR 3

87 m

Hold Linien

OB i "søen" - markeret med hvidmalede sten.

Mandatory skal passeres venstre om - ellers spilles der fra DZ med ét straffekast.





**5**

PAR 3

**87 m**

**Weichsel-alléen**

OB i "sørne" - markeret med hvidmalede sten.

31

Hole 5



5

PAR 3

118 m

Weichsel-alléen

OB i "søerne" - markeret med hvidmalede sten.

62

vej til søen

# 6

PAR 4

130 m

Gryden

Den første mandatory skal passeres venstre om - ellers kastes fra tee igen med ét strafkast.

Den anden mandatory skal passeres højre om - ellers spilles der fra DZ2 med ét strafkast.



# 6

PAR 4

156 m

Gryden

Den første mandatory skal passeres venstre om - ellers spilles der fra DZ1 med ét straffkast.

Den anden mandatory skal passeres højre om - ellers spilles der fra DZ2 med ét straffkast.



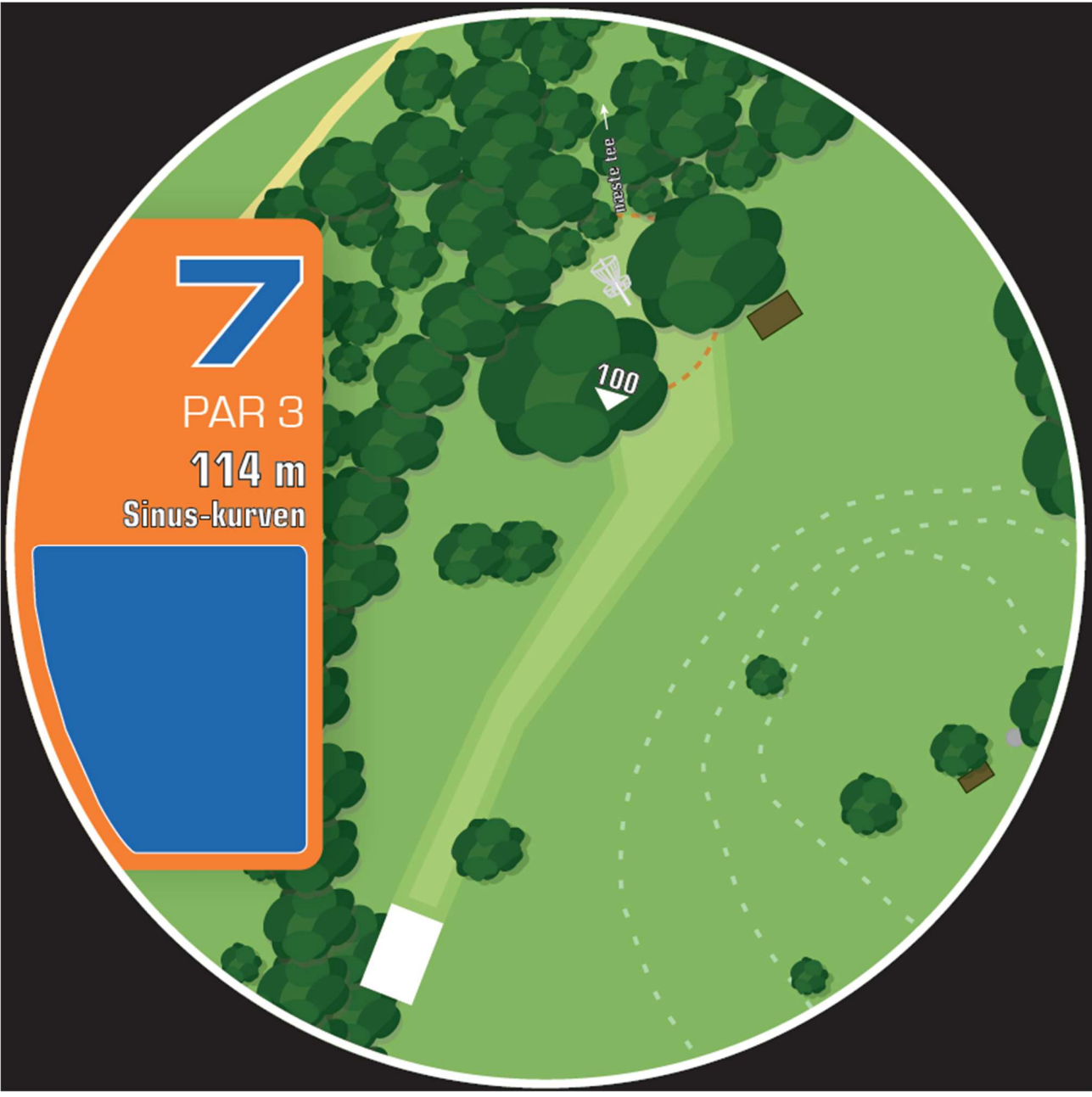


7

PAR 3

88 m

Sinus-kurven



7

PAR 3

114 m

Sinus-kurven

100

tee



8

PAR 4

121 m

Snæver vending

Der skal spilles igennem  
mandatoryporten -  
ellers spilles der fra  
DZ med ét straffekast.

9

DZ

Σ

53

M

M

← næste tee



9

PAR 4

150 m

Knækket

OB på og over asfalten  
til venstre.

OB i "sørerne" - markeret  
med hvidmalede sten.



9

PAR 4

176 m

Knækket

OB på og over asfalten  
til venstre.

OB i "sørne" - markeret  
med hvidmalede sten.

OB

10

108

← næste tee

OB



**10**

PAR 3

**66 m**

**Kort og smal**

OB på og over asfalten  
til venstre.

Mandatory skal passeres  
venstre om - ellers spilles  
der fra DZ med  
ét stråfkast.



**10**

PAR 3

80 m

Kort og smal

OB på og over asfalten  
til venstre.

Mandatory skal passeres  
venstre om - ellers spilles  
der fra DZ med  
ét straffekast.



11

PAR 4

147 m

OB-One

OB på og over asfalten til venstre.

OB på og over stien til højre.

OB på og bag stien bag kurven.

Mandatory skal passeres venstre om - ellers spilles der fra DZ2 med ét straffekast.



11

PAR 4

186 m

OB-One

OB på og over asfalten til venstre. OB på og over stien til højre. OB på og bag stien bag kurven. Den første mandatory skal passeres venstre om - ellers spilles der fra DZ1 med ét straffkast. Den anden mandatory skal passeres venstre om - ellers spilles der fra DZ2 med ét straffkast.



**12**

PAR 3

**75 m**

**Skovbunden**

OB på og over stien  
til venstre.

OB

næste tee →

**13**

OB

OB



**12**

PAR 3

94 m

Skovbunden

OB på og over stien  
til venstre.

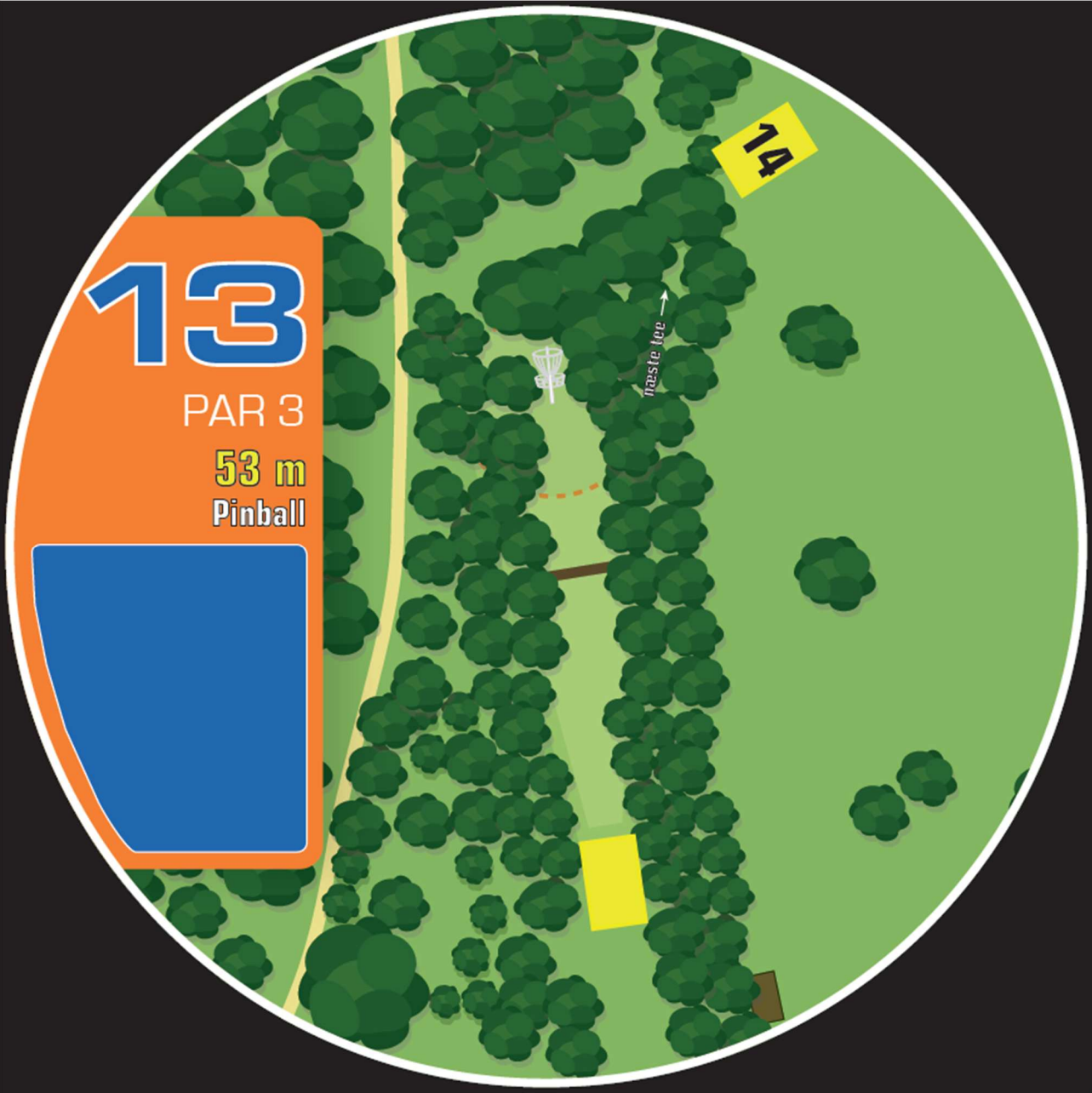


13

PAR 3

53 m

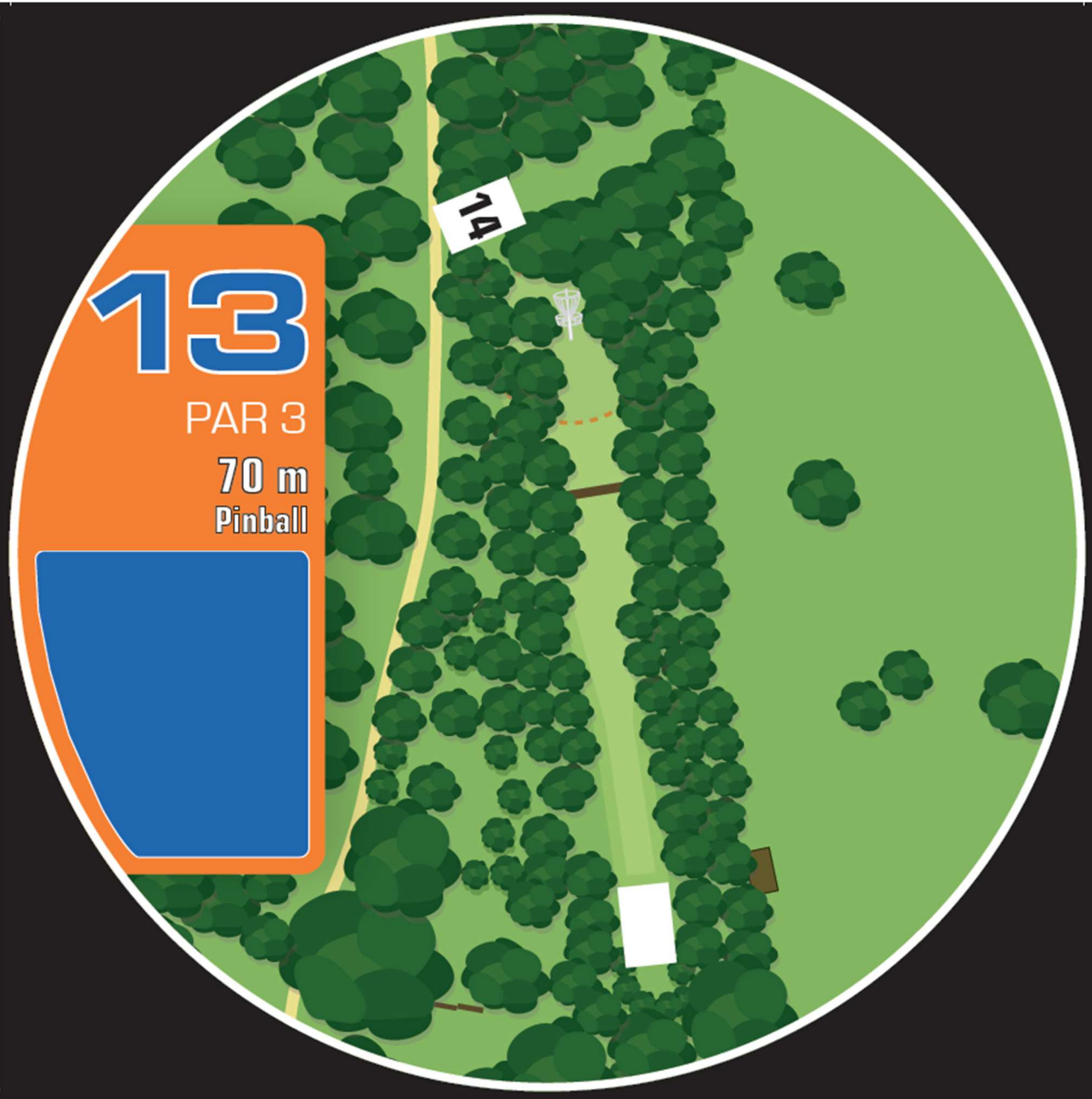
Pinball



13

PAR 3

70 m  
Pinball



14

PAR 4

145 m

Bakketoppen

Mandatory skal passeres  
venstre om - ellers spilles  
der fra DZ med  
ét straffekast.



14

PAR 4

183 m

Bakketoppen

Mandatory skal passeres  
venstre om - ellers spilles  
der fra DZ med  
ét straffekast.



**15**

PAR 3

**73 m**

Sejrs udsigt

OB i "sørne" - markeret  
med hvidmalede sten.



**15**

PAR 3

92 m

Sejrs udsigt

OB i "sørne" - markeret  
med hvidmalede sten.



**16**

PAR 4

**159 m**

Placering

OB på og bag stien  
bag kurven.

OB i "sørne" - markeret  
med hvidmalede sten.



# 16

PAR 4

201 m

Placering

OB på og bag stien  
bag kurven.

OB i "sørne" - markeret  
med hvidmalede sten.



# 17

PAR 3

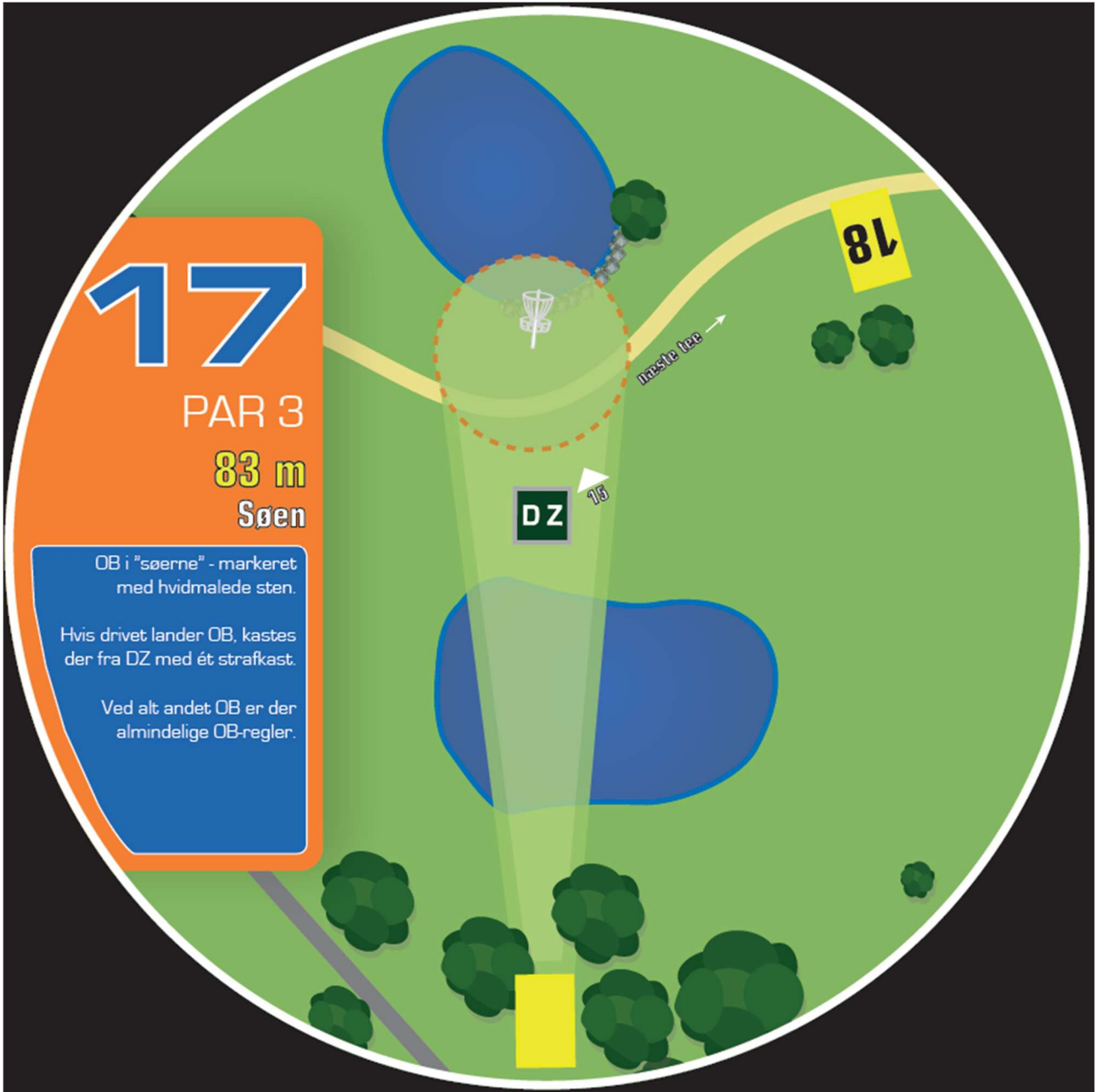
83 m

Søen

OB i "søerne" - markeret med hvidmalede sten.

Hvis drivet lander OB, kastes der fra DZ med ét straffekast.

Ved alt andet OB er der almindelige OB-regler.



# 17

PAR 3

93 m

Søen

OB i "søerne" - markeret med hvidmalede sten.

Hvis drivet lander OB, kastes der fra DZ med ét straffekast.

Ved alt andet OB er der almindelige OB-regler.



# 18

PAR 4

155 m

Fyr den af

OB i "sørne" - markeret med hvidmalede sten.

OB på og over stjerne til højre og til venstre.



# 18

PAR 4

213 m

Fyr den af

OB i "sørne" - markeret med hvidmalede sten.

OB på og over stjerne til højre og til venstre.

