



# CINEY- 2026

SPONSORS | PARTENAIRES OFFICIELS



INNOVA  
★ EUROPE ★



PDGA®  
EUROPE

17 MAI  
2026

PARCOURS DU PARC SAINT ROCH A CINEY

☑ 9 holes

☑ Par 30

## PRICE

Award for the podium

CTP's: Price money

HIO : Price money

## SCHEDULE

- 8h00 – 9h00 : Enregistrement des joueurs, faites-nous savoir que vous êtes arrivés !
- 9h00 – 9h15 : Brève réunion des joueurs, un carnet de parcours sera publié sur DGS
- 9h30 – 12h30 : Manche 1, 2X9 trous sur le nouveau parcours
- 12h30 – 13h30 : Pause déjeuner !
- 13h30 – 16h30 : Manche 2, 2x9 trous sur le nouveau parcours
- 16h30 – 17h30 : Célébration des gagnants - concours Closed the Pin

Register Now

[www.discgolfscene.com](http://www.discgolfscene.com)

# Informations

*Chers participants,*

*Nous sommes ravis de vous accueillir à cette 4ème manche du National tour 2026, et Discgolf Attitude Sport est impatiente de voir les talents se mesurer dans une ambiance conviviale et compétitive.*

*Nous espérons que vous passerez un moment agréable, marqué par des performances exceptionnelles, des échanges passionnés et, bien sûr, de beaux souvenirs.*

*Un grand merci à tous ceux qui rendront cet événement possible, ainsi qu'à vous, chers participants, pour votre engagement et votre enthousiasme. Nous vous souhaitons de belles rencontres et, surtout, beaucoup de plaisir.*

*Que le meilleur gagne et que ce tournoi soit à la hauteur de vos attentes !*

*Discgolf Attitude Sport*

## **Localisation - Accès**

GPS :Allée du Stade Ciney Belgique

Le parking des joueurs en face du trou numéro 1 . Le QG se situe à la  
Maison des jeunes dans l'enceinte du château



## **Description**

Le National Tour est un tournoi officiel sanctionné PDGA C-Tier.

Il se déroule sur un parcours de 9 trous Par 31. Un parcours junior est également tracé.

## **Programme**

08h00 à 09h00 : Accueil - Ouverture du HQ - Validation des inscriptions - Café

09h00: Briefing OBLIGATOIRE pour tous

09h30: 1er tour : 2 x 9 trous

12h30: Lunch

13h30: 2ème tour : 2 x 9 trous (L'horaire de départ de l'après-midi pour 2 x 9 trous sera communiqué en fonction de l'heure d'arrivée du dernier groupe du matin. (Pause : 1 heure)

16h30: Proclamation

## **Information**

Inscription via [discgolfscene](https://www.discgolfscene.com)

Score Digital : <https://www.pdga.com/live/events>

Score papier disponible au QG

Mot de Passe PDGA Live:

**BNT4**

### **Règle du Sudden Death :**

En cas d'égalité, un "play-off" de 3 trous sera joué :

Trou n° 1

Trou n° 2

Trou n° 3

Si l'égalité persiste après ces 3 trous, un "Close to the Pin" sera disputé sur le trou n° 3



## **Parking**

Le parking pour les joueurs se situe à 50m dde l'entrée du Château. l' Accès au QG se fait à pied via la route piétonne

## **Service de secours**



En cas d'urgence, appeler le numéro d'urgence Europeen ( 112 )

Adresse de l'hôpital le plus proche :

CHU UCL -Hôpital de Dinant (15-20 min)  
Rue Saint-Jacques 501 à 5500 Dinant

## **Défibrillateur (DEA) disponible sur place:**



Il y aura un défibrillateur (**DEA**) accessible Il est situé à l'entrée à droite du porche du château. En cas d'urgence, appelez immédiatement le **112** et communiquez l'adresse suivante : Parking du Parc Saint Roch à Ciney Commencez les gestes de premier secours. (R.C.P.)



## On vous informe sur le projet du parcours du Parc Saint Roch à Ciney.

Après plusieurs mois de travail, d'échanges, de rencontres et de nombreux contacts, Discgolf Attitude à le plaisir de vous annoncer la mise en place officielle du parcours de disc golf de Ciney. Celui-ci fait désormais partie intégrante des activités sportives proposées au Parc Saint-Roch.

Ce projet a pu voir le jour grâce au soutien précieux d'Innova Europe et de la PDGA Europe, ainsi qu'à l'implication de la Commune et de la Régie Communale Autonome des Sports de Ciney. (R.C.A)

L'investissement nécessaire à la création de ce parcours a été pris en charge par la RCA et la Commune témoignant de la volonté locale de développer des infrastructures sportives accessibles et de qualité.

Le parcours a été conçu pour être à la fois technique et accessible. Il propose un tracé de niveau professionnel, tout en restant adapté aux joueurs amateurs et aux débutants.

L'objectif est clair : permettre à chacun, quel que soit son niveau, de découvrir et de pratiquer ce sport dans un cadre agréable, tout en favorisant le plaisir et le dépassement de soi.

Afin de rendre cette activité accessible au plus grand nombre, ( familles, Asbl, écoles, etc.), trois points de prêt de disques ont été mis en place: à la Maison des Jeunes, à la piscine de Ciney et à la Maison du Tourisme. Toute personne souhaitant s'essayer au disc golf pourra ainsi emprunter gratuitement le matériel nécessaire.

Nous espérons que ce nouveau parcours rencontrera un vif succès et contribuera au dynamisme sportif et convivial de la ville de Ciney.





## Comportement sportif et responsable pendant la compétition

Afin de garantir une atmosphère saine, respectueuse et équitable pour tous les participants :

La consommation d'alcool est strictement interdite pendant les rounds. Durant les pauses, elle ne peut être envisagée que dans le strict respect de l'éthique sportive.

Chaque participant est tenu de faire preuve de responsabilité et d'adopter un comportement exemplaire, en cohérence avec les valeurs du sport."

Merci de respecter cette règle essentielle au bon déroulement de l'événement.

### **À l'attention des fumeurs**

Par respect pour les non-fumeurs et afin de préserver le confort de tous, merci de vous éloigner des zones fréquentées lorsque vous fumez.

Durant les rounds, veuillez fumer uniquement avec l'accord de votre groupe. Et surtout, ne jetez pas vos mégots au sol – des cendriers portables ou des solutions propres sont à privilégier.



**Nous comptons sur le fair-play, le respect mutuel et le bon esprit de notre communauté pour faire de cette compétition une expérience agréable pour tous.**

### Remerciements:

Un immense merci à la ville de Ciney à la Régie des Sport de Ciney pour leur confiance et leur soutien. Grâce à leur engagement et leur volonté de développer le site, nous pouvons organiser des événements comme celui-ci dans des conditions toujours plus optimales.

Nous souhaitons adresser un merci tout particulier à tous les bénévoles, dont l'implication, l'énergie et la rigueur permettent à l'organisation d'être fluide et agréable pour chacun. Vous êtes les piliers de cette réussite !

Et bien sûr, merci à tous les participants, votre présence, votre enthousiasme et votre fair-play donnent tout son sens à l'organisation de ce tournoi. Sans vous, rien de tout cela n'aurait la même saveur.

Merci à tous de faire vivre le disc golf dans un si bel esprit de partage !



# DISC GOLF

PARC SAINT ROCH

# # 1

- PAR 4
- 135 M



Amateur : 69m Par 3

Prévoir spotter

Mando: passage à droite → Re-tee !  
Le chemin à gauche et au delà OB,  
La ligne à droite du fairway est OB.  
Le chemin de traverse est OB.

# DISC GOLF

PARC SAINT ROCH

# # 1

- PAR 3
- 69 M



DEPART  
**AMATEUR**

Le chemin à gauche et au-delà = OB,  
La ligne à droite du fairway est OB.  
Le chemin de traverse est OB.



RÉGIE  
DES SPORTS  
DE CINEY

INNOVA  
★ EUROPE ★



PDGA®  
EUROPE

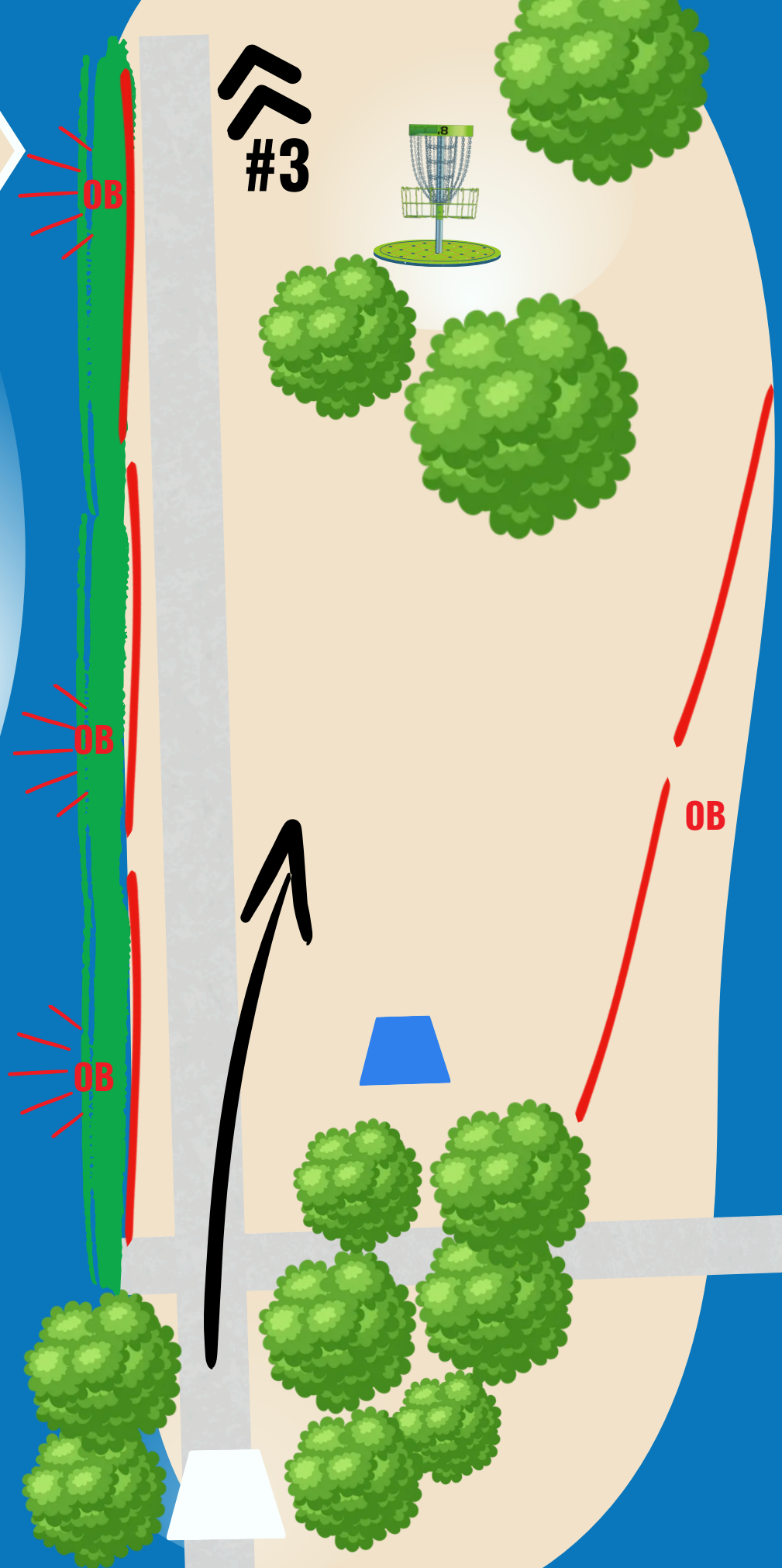
# #2

## DISC GOLF PARC SAINT ROCH

- **PAR 3**
- **125 M**

Amateur: 46m Par 3

OB à gauche et à droite du  
Fairway



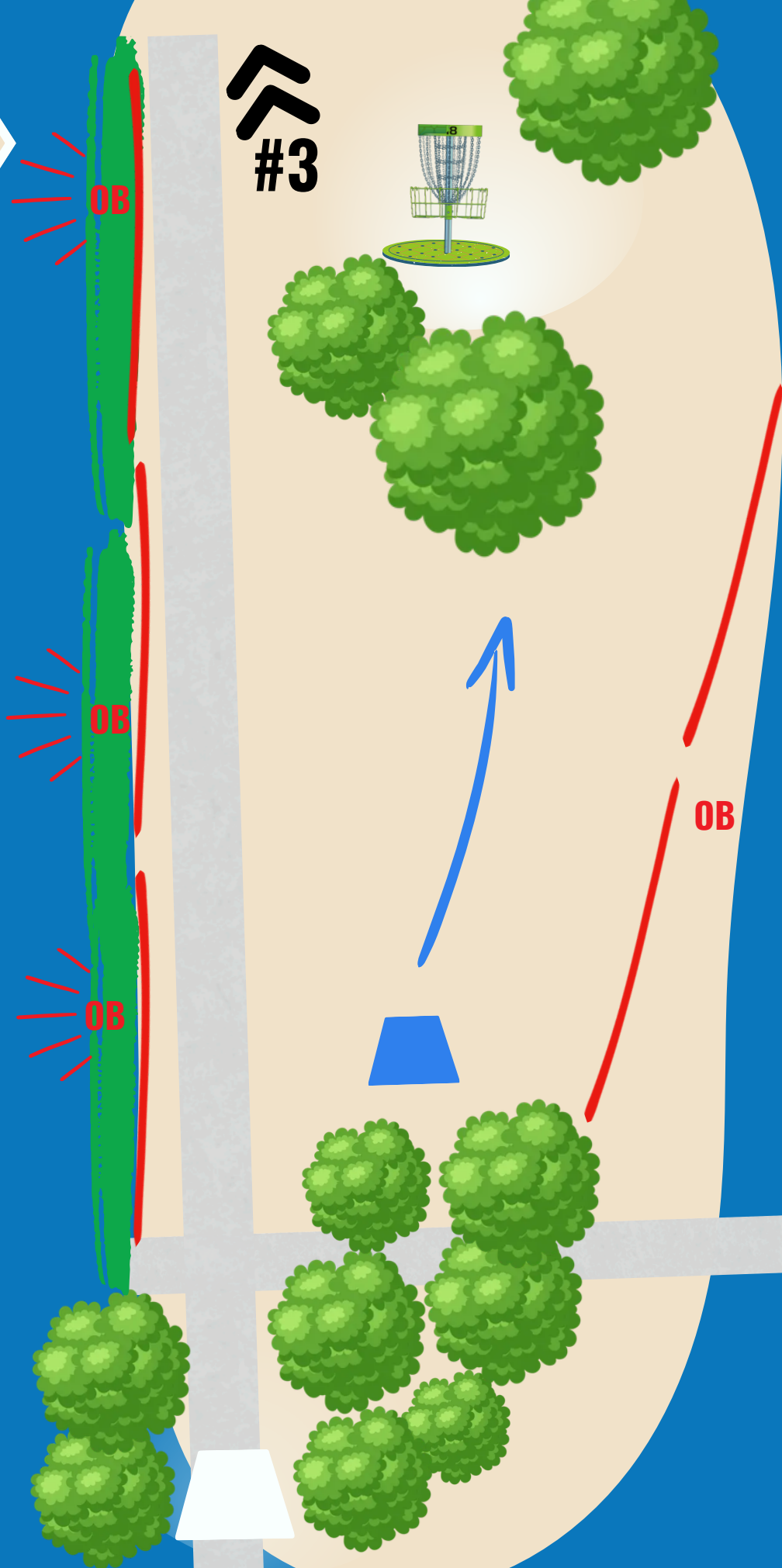
# #2

## DISC GOLF PARC SAINT ROCH

- PAR 3
- 46 M

DEPART  
**AMATEUR**

OB à gauche et à droite du  
Fairway



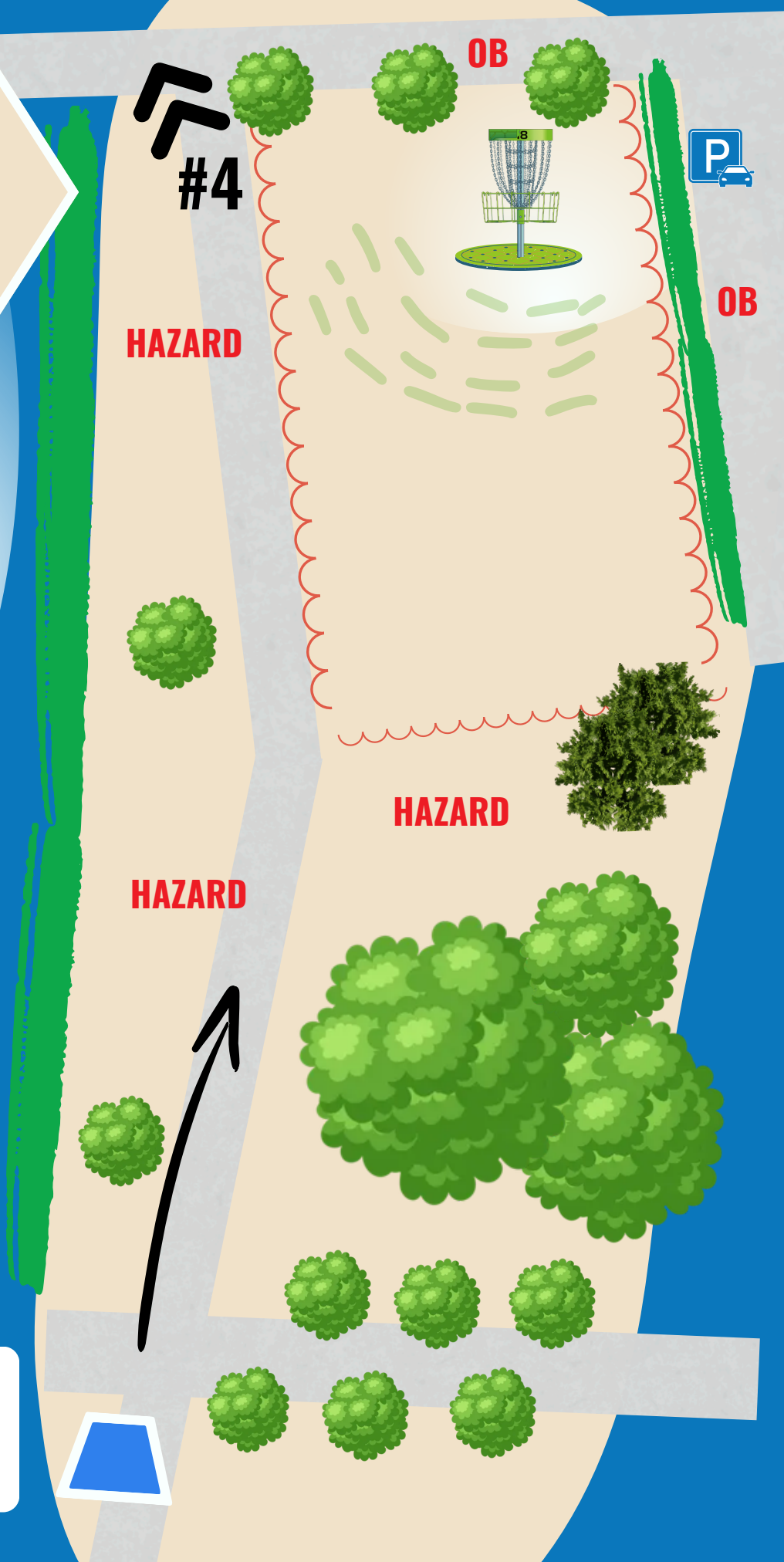
# #3

## DISC GOLF PARC SAINT ROCH

- PAR 3
- 84 M

Amateur: 84m Par 4

Zone Hazard.  
Chemin OB après le panier.  
Parking à droite du panier → OB



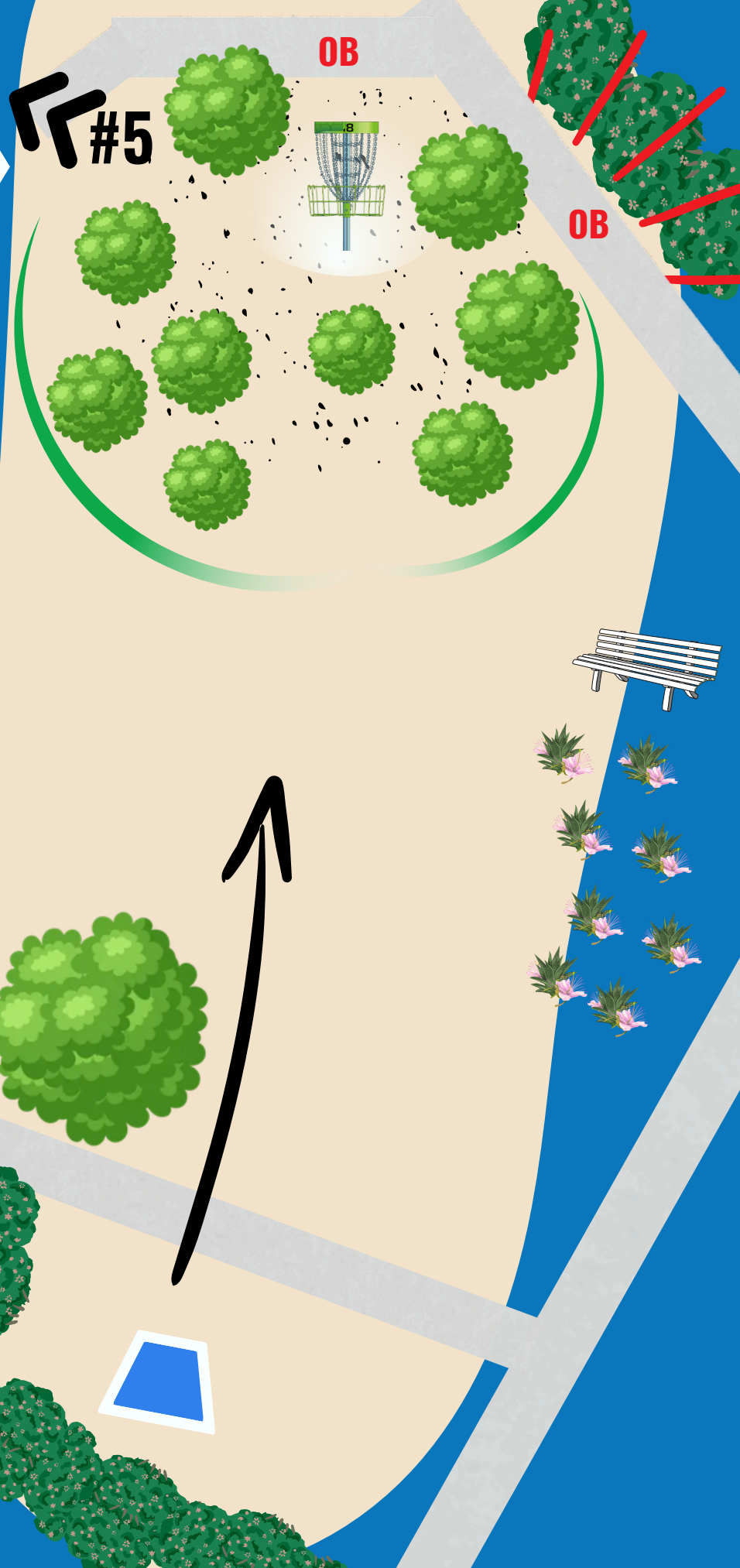
# #4

## DISC GOLF PARC SAINT ROCH

- **PAR 3**
- **108 M**

Amateur: 108m Par 5

Les chemins autour du panier sont OB.



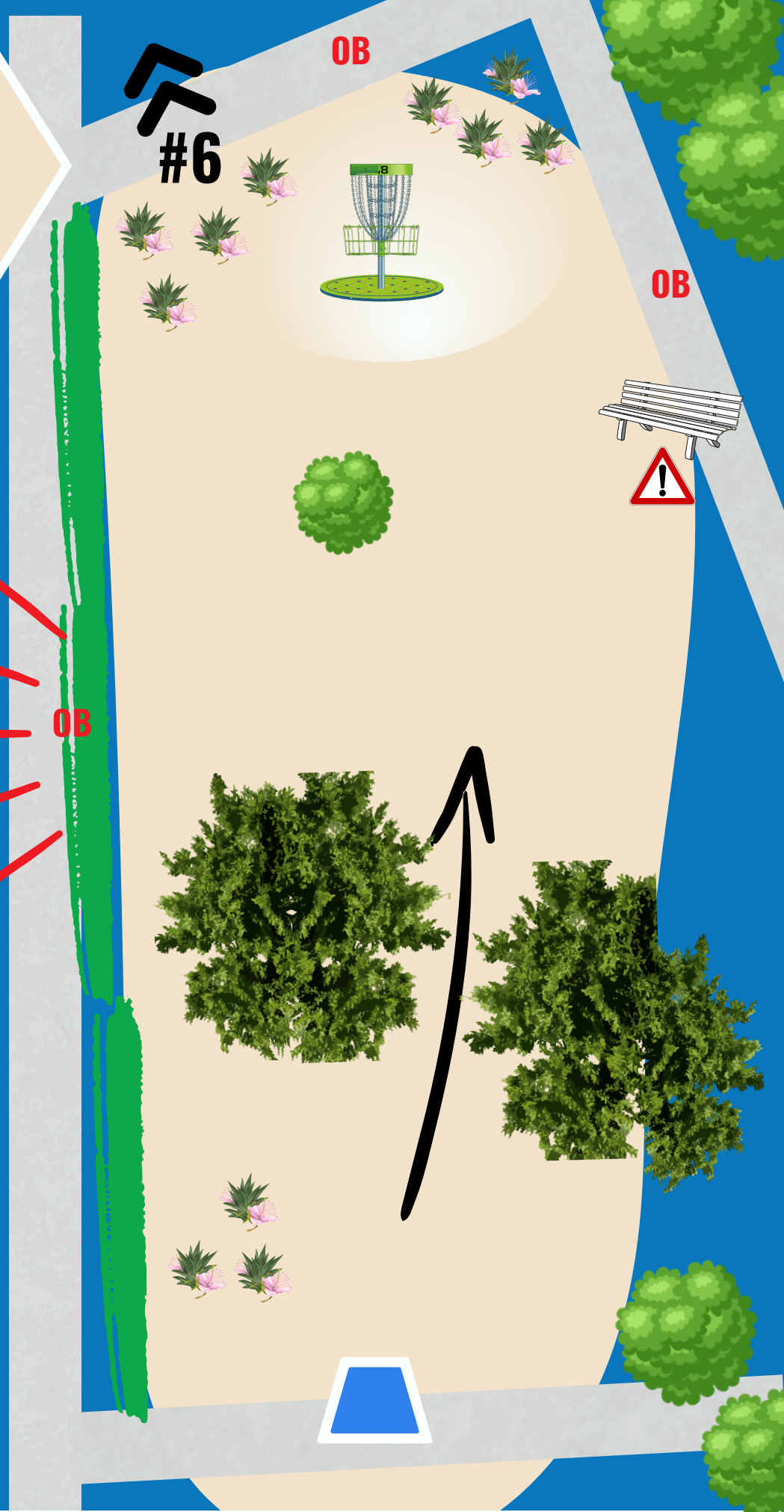
# #5

## DISC GOLF PARC SAINT ROCH

- **PAR 3**
- **70 M**

Amateur: 70m Par 4

La route à gauche et les chemins sont OB



# #6

## DISC GOLF PARC SAINT ROCH

- PAR 4
- 105 M

Amateur: 58m Par 4

Le buisson devant le tee est OB → Drop zone  
Le buisson à gauche est OB . La route à droite  
du panier est OB. Le Chemin avant la drop zone  
est OB. Drop zone → Tee junior



# #6

## DISC GOLF PARC SAINT ROCH

- PAR 4
- 58 M

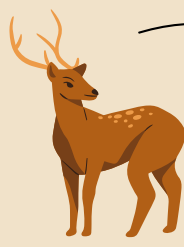
DEPART  
**AMATEUR**

#7

OB



OB



OB



La route à hauteur et à droite du panier  
est OB  
Le Chemin avant la drop zone est OB  
Drop zone → Tee junior



# #7

## #8



## DISC GOLF PARC SAINT ROCH

OB

OB

OB

OB

OB

- 121 M
- PAR 4

Amateur: Par 3 49m



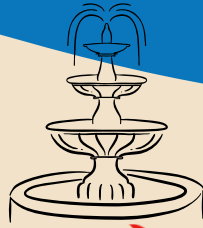
Island. → Re-tee  
Mando: passage à droite  
Chemin à gauche → OB Drop  
zone → Tee Amateur



# #7

## #8

### DISC GOLF PARC SAINT ROCH



OB

OB

OB

OB

- 49 M
- PAR 3

DEPART  
**AMATEUR**

Chemin à gauche → OB  
OB à droite du Fairway



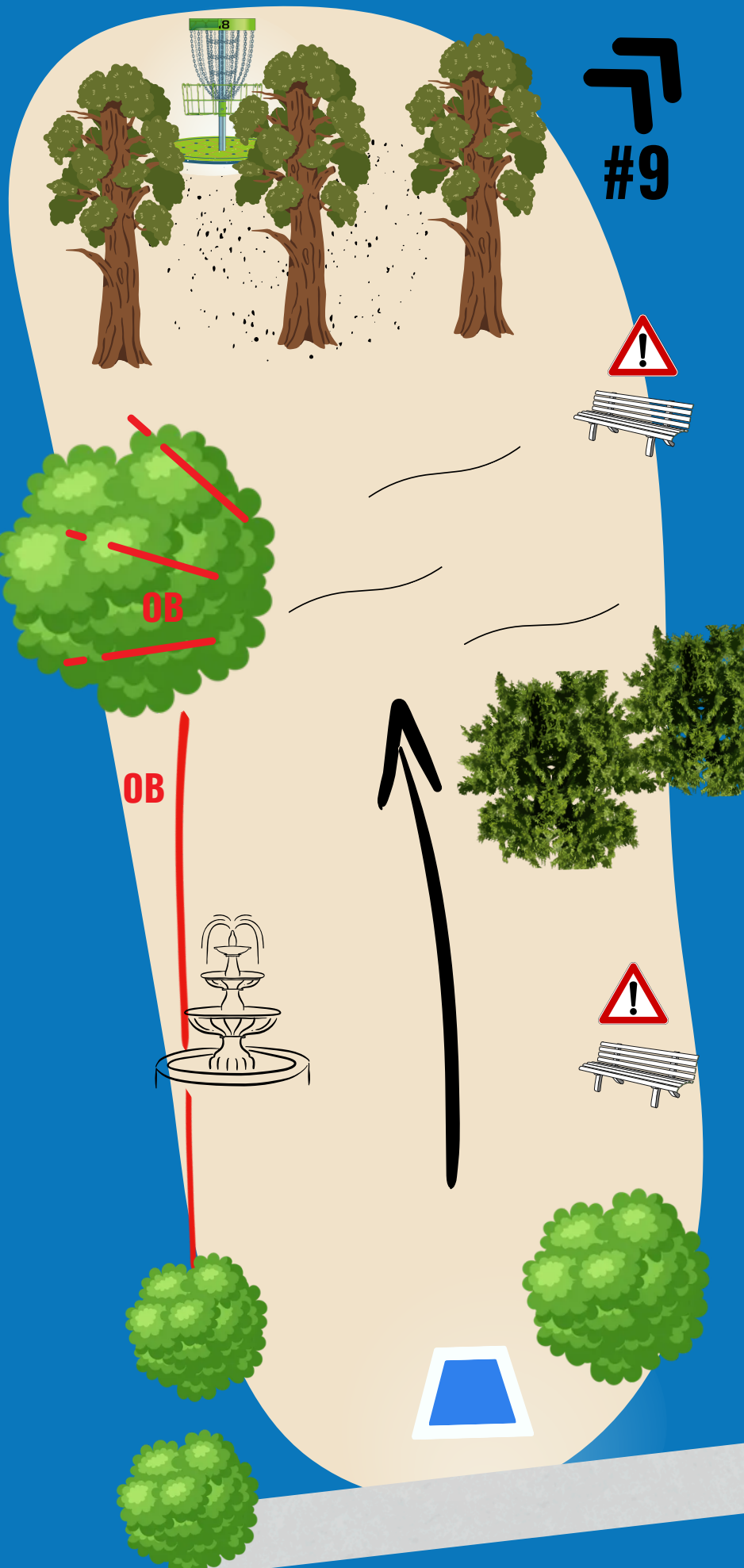
# #8

## DISC GOLF PARC SAINT ROCH

- PAR 3
- 88 M

Amateur: 88m Par 4

Ligne OB à gauche -  
bosquet à gauche OB



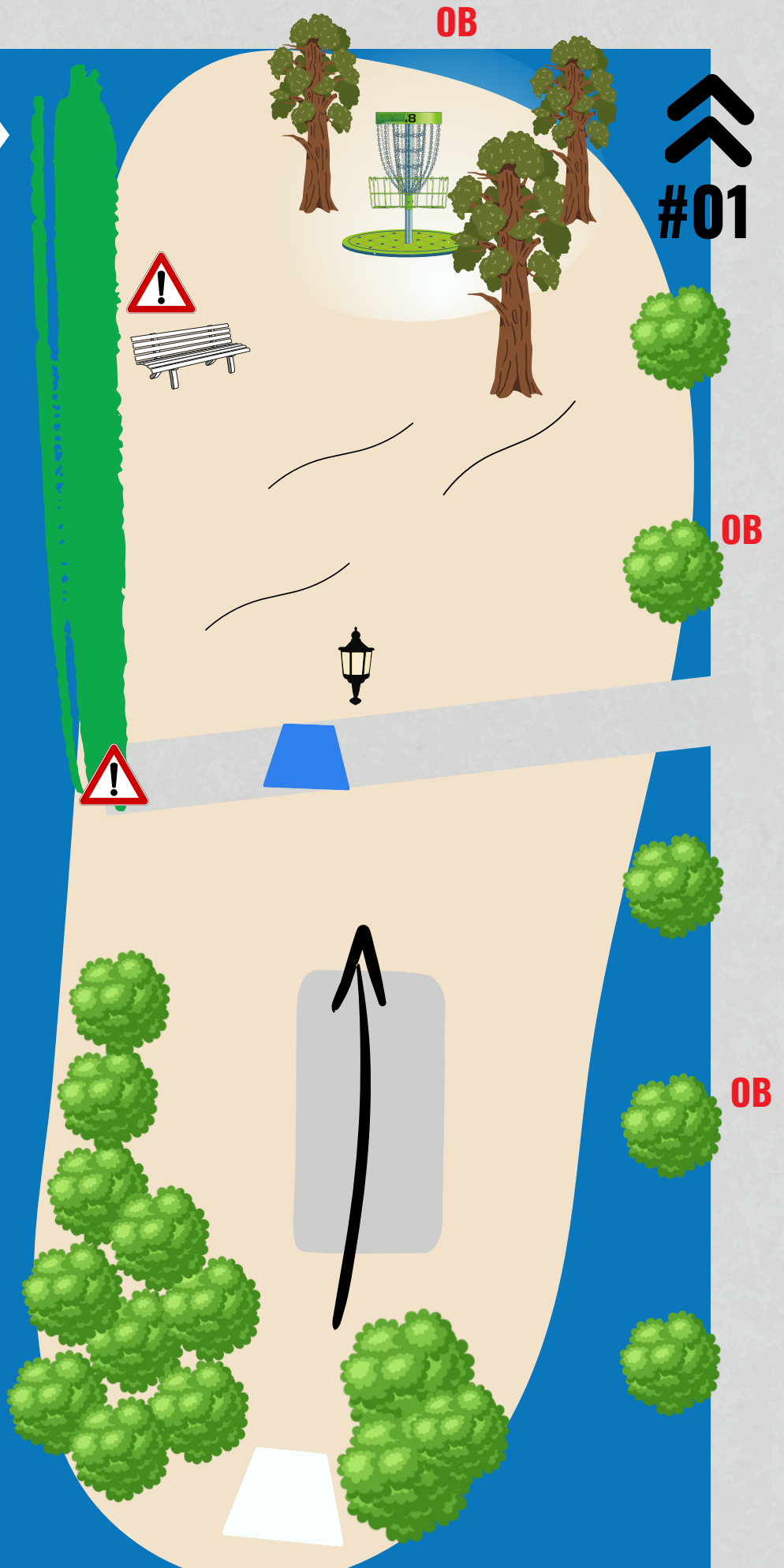
# #9

## DISC GOLF PARC SAINT ROCH

- PAR 3
- 129 M

Amateur: 54m Par 3

Le chemin à droite est OB.  
OB après le mur



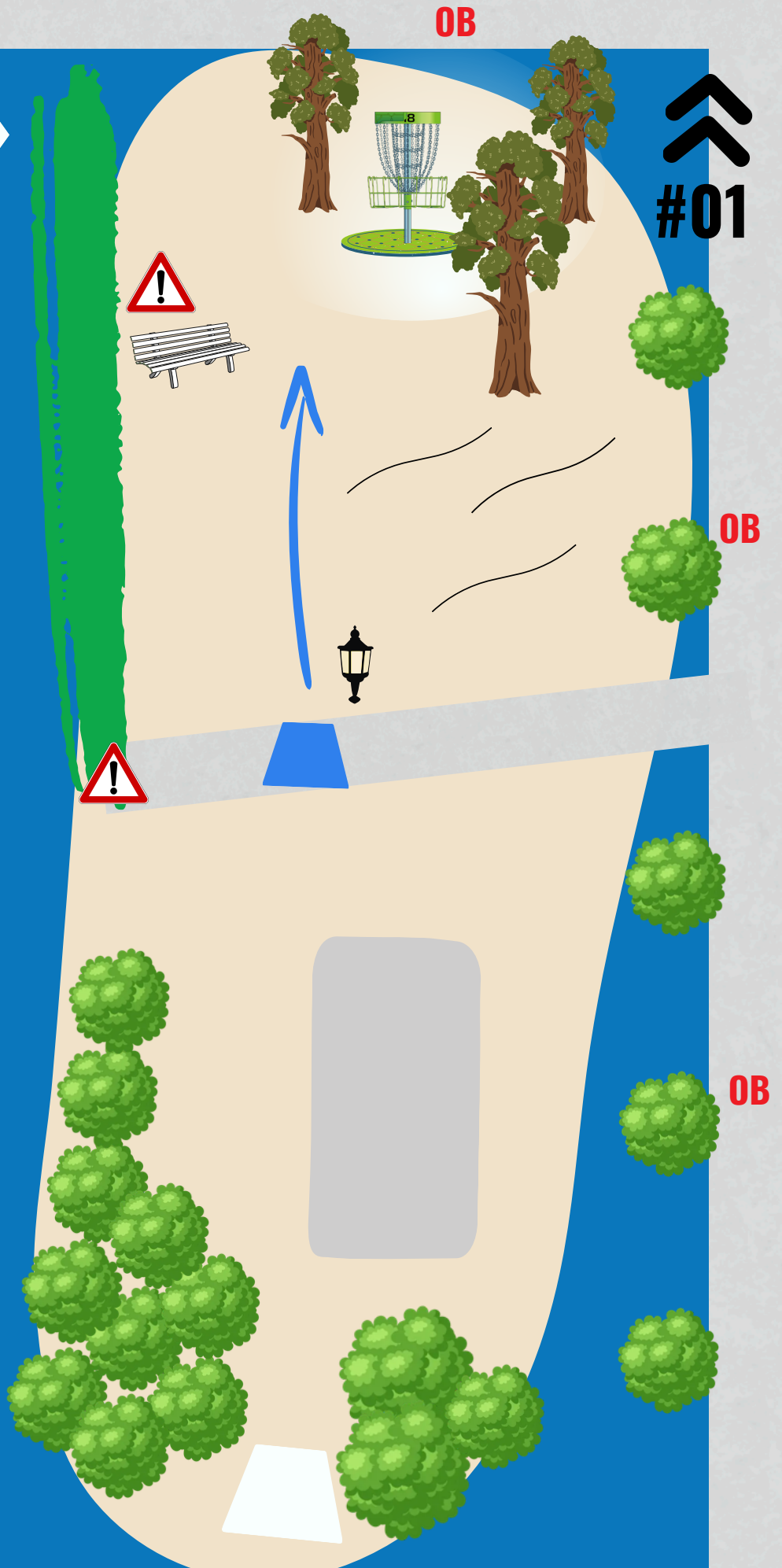
# #9

## DISC GOLF PARC SAINT ROCH

- PAR 3
- 54 M

DEPART  
**AMATEUR**

Le chemin à droite est OB.  
OB après le mur



# PARCOURS DE DISC-GOLF DU PARC SAINT ROCH



Le disc golf est un sport de plein air similaire au golf : les joueurs lancent un disque pour atteindre un panier en un minimum de lancers.

Chaque trou commence depuis une zone de départ appelée « tee ». Certains trous proposent deux départs : amateur (jaune) ou professionnel (bleu). Les joueurs lancent ensuite leur disque vers la cible et continuent depuis l'endroit où il se pose jusqu'à entrer dans le panier. Chaque lancer compte et le joueur avec le moins de lancers obtient le meilleur score.

Pour la sécurité, restez derrière le lanceur et assurez-vous que la zone est libre avant de lancer. Le joueur le plus éloigné du panier joue en premier. Respectez également le parcours, la nature et les autres joueurs : ne laissez aucun déchet et faites preuve de fair-play.

Tout problème ou comportement inadapté peut être signalé à Discgolf Attitude Sport : 0477/65.68.53 – [discgolfattitude@gmail.com](mailto:discgolfattitude@gmail.com)

## 3 variantes de jeu pour agrémenter votre partie:

### - Individuel (classique)

Chaque joueur joue son propre disque et compte ses lancers jusqu'au panier.

### - En double (coup alterné)

Deux joueurs jouent en équipe et alternent les lancers jusqu'au panier.

### - En double (meilleur ou pire lancer)

Les deux joueurs lancent, puis jouent depuis le lancer le mieux placé ou le moins favorable.

Des disques et une carte de scores sont disponibles gratuitement à la piscine, à la Maison des jeunes et à l'office du tourisme. Une App (Udisc) pour noter les scores est également disponible gratuitement, tu trouveras ci-contre le QR code de l'application Udisc.com

TROU <sup>n</sup>	1	2	3	4	5	6	7	8	9
PAR PRO	4	3	3	3	3	4	4	3	3
DISTANCE	135	125	84	108	70	105	121	88	129
PAR AM	3	3	3	5	4	4	3	4	3
DISTANCE	69	46	84	108	70	58	49	88	54
PAR 30									
965M									
PAR 32									
626M									



Info club

